

Maschi per torni automatici Automat 20

Taps for automatic lathes Automat 20



# Gewindebohrer Automat 20

## Taps for automatic lathes Automat 20

### Descrizione

Automat 20 è un maschio extra corto da utilizzare su torni automatici monomandrino e plurimandrino. Le scanalature elicoidali a destra di circa 20° garantiscono un perfetto trasporto dei trucioli. La geometria del tagliente e il rivestimento sono abbinati ai materiali corrispondenti. L'aumento del numero di scanalature e un passo corto di 1-2 fili consentono una lavorazione ottimale e un'uscita del filo ridotta. Con fori ciechi fino a 1,5xD.

### Description

Automat 20 is an extra short tap (70 mm) to use on single- or multispindle automatic lathes. The 20° spiral flutes guarantee a smooth transport of chips. Cutting geometry and coating is verified according to different materials. Increased number of flutes together with extra short chamfer of 1-2 threads give excellent performance and allow a very short thread runout. For blind holes up to 1,5xD.



#### Automat 20 Sty, Werksnorm -E

Surface Stygian coated, for leadfree/low leaded special copper alloys like ECO-BRASS, CUPHIN, CuZn21Si3  
Machinability group 3.21 / 3.22

*Surface Stygian coated, for leadfree/low leaded special copper alloys like ECO-BRASS, CUPHIN, CuZn21Si3  
Machinability group 3.21 / 3.22*



#### Automat 20 MS-Z, Werksnorm -E

Superficie lucida, non rivestita, per leghe di ottone/rame senza piombo/a basso contenuto di piombo, come CuZn41, CuZn36As, CuZn37 (MS63),

Gruppo di lavorabilità 3.22

*Surface bright, uncoated, for leadfree/low leaded brass/copper alloys, like CuZn41, CuZn36As, CuZn37(MS63),  
Machinability group 3.22*



#### Automat 20 TiN, Werksnorm -E

Superficie rivestita TiN, per acciai inossidabili, gruppo di lavorabilità 1.9.4 / 1.9.51.9.5

*Surface TiN coated, for stainless steels, machinability group 1.9.4 / 1.9.5*



#### Automat 20, Werksnorm -E

Trattamento superficiale Vaporizzazione, per acciai da taglio free

Gruppo di lavorabilità 1.21 / 1.22

*Surface treatment Vaporisation, for free cutting steels  
Machinability group 1.21 / 1.22*

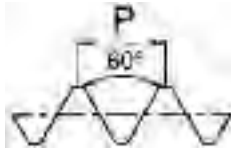
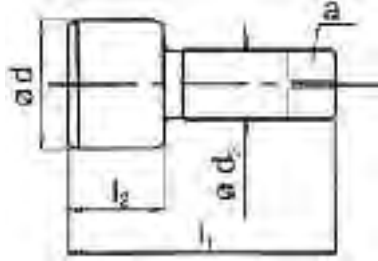
M

Metrisches ISO-Regelgewinde DIN 13

Baumaße Werknorm

ISO Metric Coarse Threads, DIN 13

Dimensions manufacturer's standard



Katalog Nr. Bezeichnung	Catalogue No. Name	110 600 Automat MS	110 601 Automat MS 6G	110 602 Automat MS +0,1	110 605 Automat 15	110 606 Automat 15 6G						
Toleranz	Tolerance	6H / ISO2	6G / ISO3	6H +0,1	6H / ISO2	6G / ISO3						
Anschnittform	Chamfer form	E	E	E	E	E						
Anschnittlänge, Gang für Bohrungsart	Chamfer length, threads For holes	1,5-2	1,5-2	1,5-2	1,5-2	1,5-2						
Sonderwerkstoff	Special material	Messing Brass 3.21			Automatenstahl free cutting steel 1.2							
Zerspanungsgruppe, siehe Ausklappseite links	Machinability-group, See folder left page	<input type="checkbox"/>	<input type="checkbox"/>	<input type="checkbox"/>	<input type="checkbox"/>	<input type="checkbox"/>						
Oberfläche	Surface				VAP	VAP						
Ausführung	Variation	Aufmaß Oversize		Aufmaß Oversize	Aufmaß Oversize							
Typenbeschreibung ab Seite	Type description from page	T2	T2	T2	T2	T2						
d	P	Code	l <sub>1</sub>	l <sub>2</sub>	d <sub>2</sub>	a	Verfügbarkeit Availability					
mm												
M 8	1,25	08	70	17	6,0	4,9	6,80	x	x	x	x	x
M 10	1,5	10	70	22	8,0	6,2	8,50	x	x	x	x	x
M 12	1,75	12	70	22	9,0	7,0	10,20	x	x	x	x	x
M 14	2	14	70	25	10,0	8,0	12,00	x	x	x	x	x
M 16	2	16	70	25	12,0	9,0	14,00	x	x	x	x	x
M 18	2,5	18	70	28	12,0	9,0	15,50	x	x	x	x	x
M 20	2,5	20	70	28	15,0	12,0	17,50	x	x	x	x	x
< M 8 siehe Seite G9 und G10 'kurze Maschinengewindebohrer für Messing' < M 8 see page G9 and G10 'short machine taps for brass'												
Weitere Abmessungen und Aufmaße ab Lager verfügbar. Bitte anfragen. Other sizes and oversizes ex stock available on request.												

x = ab Lager, Zwischenverkauf vorbehalten  
o = nur solange Lagervorrat vorhanden  
x = normally ex stock  
o = available while stocks last





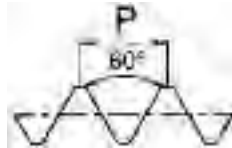
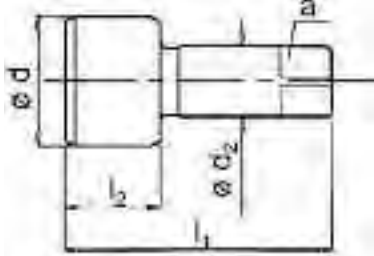
MF

Metrisches ISO-Feingewinde DIN 13

Baumaße Werksnorm

ISO Metric Fine Threads, DIN 13

Dimensions manufacturer's standard



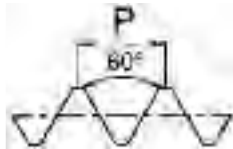
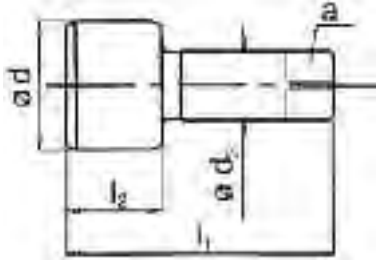
MF

Katalog Nr. Bezeichnung	Catalogue No. Name	111 600 Automat MS	111 601 Automat MS 6G	111 602 Automat MS +0,1	111 605 Automat 15	111 606 Automat 15 6G						
Toleranz	Tolerance	6H / ISO2	6G / ISO3	6H +0,1	6H / ISO2	6G / ISO3						
Anschnittform	Chamfer form	E	E	E	E	E						
Anschnittlänge, Gang für Bohrungsart	Chamfer length, threads For holes	1,5-2	1,5-2	1,5-2	1,5-2	1,5-2						
Sonderwerkstoff	Special material	Messing Brass 3.21			Automatenstahl free cutting steel 1.2							
Zerspanungsgruppe, siehe Ausklappseite links	Machinability-group, See folder left page	<input type="checkbox"/>	<input type="checkbox"/>	<input type="checkbox"/>	<input type="checkbox"/>	<input type="checkbox"/>						
Oberfläche	Surface				VAP	VAP						
Ausführung	Variation				Aufmaß	Aufmaß						
Typenbeschreibung ab Seite	Type description from page	T2	T2	T2	T2	T2						
d	P	Code	l <sub>1</sub>	l <sub>2</sub>	d <sub>2</sub>	a	Verfügbarkeit Availability					
mm												
M 8	x	1 081	70	17	6,0	4,9	7,00	x	x	x	x	x
M 10	x	1 101	70	22	8,0	6,2	9,00	x	x	x	x	x
M 10	x	1,25 10125	70	22	8,0	6,2	8,80	x	x	x	x	x
M 11	x	1 111	70	18	9,0	7,0	10,00	x	x	x	x	x
M 12	x	1 121	70	18	9,0	7,0	11,00	x	x	x	x	x
M 12	x	1,25 12125	70	18	9,0	7,0	10,80	x	x	x	x	x
M 12	x	1,5 1215	70	22	9,0	7,0	10,50	x	x	x	x	x
M 13	x	1 131	70	20	10,0	8,0	12,00	x	x	x	x	x
M 14	x	1 141	70	20	10,0	8,0	13,00	x	x	x	x	x
M 14	x	1,25 14125	70	20	10,0	8,0	12,80	x	x	x	x	x
M 14	x	1,5 1415	70	20	10,0	8,0	12,50	x	x	x	x	x
M 16	x	1,5 1615	70	20	12,0	9,0	14,50	x	x	x	x	x
M 18	x	1,5 1815	70	22	12,0	9,0	16,50	x	x	x	x	x
M 20	x	1,5 2015	70	22	15,0	12,0	18,50	x	x	x	x	x
M 22	x	1,5 2215	70	22	15,0	12,0	20,50	x	x	x	x	x
M 24	x	1,5 2415	70	22	18,0	14,5	22,50	x	x	x	x	x
M 26	x	1,5 2615	70	24	18,0	14,5	24,50	x	x	x	x	x
M 28	x	1,5 2815	70	24	18,0	14,5	26,50	x	x	x	x	x
M 30	x	1,5 3015	70	24	18,0	14,5	28,50	x	x	x	x	x
Weitere Abmessungen und Aufmaße ab Lager verfügbar. Bitte anfragen. Other sizes and oversizes ex stock available on request.												

x = ab Lager, Zwischenverkauf vorbehalten  
o = nur solange Lagervorrat vorhanden  
x = normally ex stock  
o = available while stocks last

MF

**Metrisches ISO-Feingewinde DIN 13**  
Baumaße Werksnorm  
**ISO Metric Fine Threads, DIN 13**  
Dimensions manufacturer's standard



Katalog Nr. Bezeichnung	Catalogue No. Name	111 619 Automat 20 MS-Z	111 611 Automat 20 6G MS-Z	111 612 Automat 20+0,1 MS-Z				
Toleranz	Tolerance	6HX	6GX	6H +0,1				
Anschnittform	Chamfer form	E	E	E				
Anschnittlänge, Gang	Chamfer length, threads	1,5-2	1,5-2	1,5-2				
für Bohrungsart	For holes							
Sonderwerkstoff	Special material	Messing, bleifrei, bleireduziert Brass, leadfree, reduced lead 3.22						
Zerspanungsgruppe, siehe Ausklappseite links	Machinability-group, See folder left page	<input type="checkbox"/>	<input type="checkbox"/>	<input type="checkbox"/>				
Oberfläche	Surface							
Ausführung	Variation		Aufmaß Oversize	Aufmaß Oversize				
Typenbeschreibung ab Seite	Type description from page	T2	T2	T2				
d	P	Code	l <sub>1</sub>	l <sub>2</sub>	d <sub>2</sub>	a	Verfügbarkeit Availability	
	mm							
M 8	x 1	081	70	17	6,0	4,9	7,00	x
M 10	x 1	101	70	22	8,0	6,2	9,00	x
M 10	x 1,25	10125	70	22	8,0	6,2	8,80	
M 11	x 1	111	70	18	9,0	7,0	10,00	
M 12	x 1	121	70	18	9,0	7,0	11,00	x
M 12	x 1,25	12125	70	18	9,0	7,0	10,80	
M 12	x 1,5	1215	70	22	9,0	7,0	10,50	x
M 13	x 1	131	70	20	10,0	8,0	12,00	
M 14	x 1	141	70	20	10,0	8,0	13,00	x
M 14	x 1,25	14125	70	20	10,0	8,0	12,80	x
M 14	x 1,5	1415	70	20	10,0	8,0	12,50	x
M 16	x 1,5	1615	70	20	12,0	9,0	14,50	x
M 18	x 1,5	1815	70	22	12,0	9,0	16,50	
M 20	x 1,5	2015	70	22	15,0	12,0	18,50	
M 22	x 1,5	2215	70	22	15,0	12,0	20,50	
M 24	x 1,5	2415	70	22	18,0	14,5	22,50	
M 26	x 1,5	2615	70	24	18,0	14,5	24,50	
M 28	x 1,5	2815	70	24	18,0	14,5	26,50	
M 30	x 1,5	3015	70	24	18,0	14,5	28,50	

x = ab Lager, Zwischenverkauf vorbehalten  
o = nur solange Lagervorrat vorhanden  
x = normally ex stock  
o = available while stocks last

MF



		111 616 Automat 20 Sty	111 617 Automat 20 6G Sty	111 618 Automat 20+0,1 Sty	111 607 Automat 20	111 608 Automat 20 6G	111 609 Automat 20+0,1	111 613 Automat 20 TiN	111 614 Automat 20 6G TiN	111 615 Automat 20+0,1 TiN
		6HX E 1,5-2	6GX E 1,5-2	6H +0,1 E 1,5-2	6HX E 1,5-2	6GX E 1,5-2	6H +0,1 E 1,5-2	6HX E 1,5-2	6GX E 1,5-2	6H + 0,1 E 1,5-2
		Cu-Sonderlegierungen bleifrei, bleireduziert <i>Special copper alloys, leadfree, low-lead</i> 3.22			Automatenstahl <i>free cutting steel</i> 1.2			rostfreie Stähle <i>stainless steels</i> 1.9.4. / 1.9.5.		
		Stygian	Stygian	Stygian	VAP	VAP	VAP	TiN	TiN	TiN
			Aufmaß Oversize	Aufmaß Oversize		Aufmaß Oversize	Aufmaß Oversize		Aufmaß Oversize	Aufmaß Oversize
		T2	T2	T2	T2	T2	T2	T2	T2	T2
d	P mm	Verfügbarkeit <i>Availability</i>								
M 8	x 1	x	x	x	x	x	x	x	x	x
M 10	x 1	x	x	x	x	x	x	x	x	x
M 10	x 1,25									
M 11	x 1									
M 12	x 1	x	x	x	x	x	x	x	x	x
M 12	x 1,25									
M 12	x 1,5	x	x	x	x	x	x	x	x	x
M 13	x 1									
M 14	x 1	x	x	x	x	x	x	x	x	x
M 14	x 1,25	x	x	x	x	x	x	x	x	x
M 14	x 1,5	x	x	x	x	x	x	x	x	x
M 16	x 1,5	x	x	x	x	x	x	x	x	x
M 18	x 1,5									
M 20	x 1,5									
M 22	x 1,5									
M 24	x 1,5									
M 26	x 1,5									
M 28	x 1,5				o	o				
M 30	x 1,5									

x = ab Lager, Zwischenverkauf vorbehalten  
o = nur solange Lagervorrat vorhanden  
x = normally ex stock  
o = available while stocks last

MF





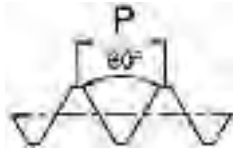
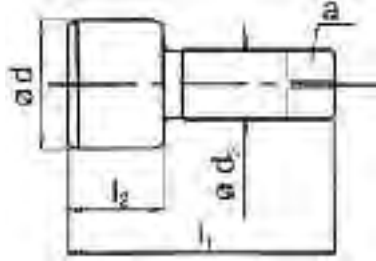
UNF

Unified Feingewinde ANSI B 1.1

Baumaße Werknorm

Unified Fine Threads ANSI B 1.1

Dimensions manufacturer's standard

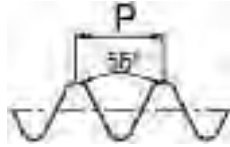
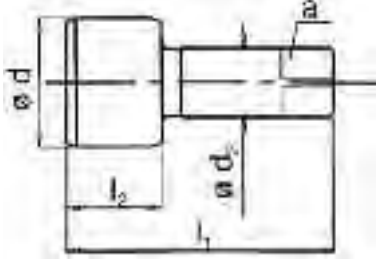


Katalog Nr. Bezeichnung	Catalogue No. Name	113 600 Automat MS	113 619 Automat 20 MS-Z	113 616 Automat 20 Sty	113 607 Automat 20	113 613 Automat 20 TiN						
Toleranz	Tolerance	2B	2BX	2BX	2BX	2BX						
Anschnittform	Chamfer form	E	E	E	E	E						
Anschnittlänge, Gang für Bohrungsart	Chamfer length, threads For holes	1,5-2	1,5-2	1,5-2	1,5-2	1,5-2						
Sonderwerkstoff	Special material	Messing Brass 3.21	Cu-Sonderlegierungen, bleifrei, bleireduziert Special copper alloys, leadfree, reduced lead 3.22		Automatenstahl free cutting steel 1.2	rostfreie Stähle stainless steel 1.9.4 / 1.9.5						
Zerspanungsgruppe, siehe Ausklappseite links	Machinability-group, See folder left page	<input type="checkbox"/> <input type="checkbox"/> <input type="checkbox"/> <input checked="" type="checkbox"/>	<input type="checkbox"/> <input type="checkbox"/> <input type="checkbox"/> <input checked="" type="checkbox"/>	<input type="checkbox"/> <input type="checkbox"/> <input type="checkbox"/> <input checked="" type="checkbox"/>	<input checked="" type="checkbox"/> <input type="checkbox"/> <input type="checkbox"/> <input type="checkbox"/> <input type="checkbox"/> <input type="checkbox"/>	<input type="checkbox"/> <input checked="" type="checkbox"/> <input type="checkbox"/> <input type="checkbox"/> <input type="checkbox"/> <input type="checkbox"/>						
Oberfläche	Surface			Stygian	VAP	TiN						
Ausführung	Variation											
Typenbeschreibung ab Seite	Type description from page	T2	T2	T2	T2	T2						
d	P Gg/1"	Code	l <sub>1</sub>	l <sub>2</sub>	d <sub>2</sub>	a		Verfügbarkeit Availability				
5/16	- 24	07,94	70	17	6,0	4,9	6,90	x	x	x	x	x
3/8	- 24	09,53	70	22	8,0	6,2	8,50	x	x	x	x	x
7/16	- 20	11,11	70	18	9,0	7,0	9,90	x	x	x	x	x
1/2	- 20	12,70	70	20	9,0	7,0	11,50	x	x	x	x	x
9/16	- 18	14,29	70	20	10,0	8,0	12,90	x	x	x	x	x
5/8	- 18	15,88	70	20	12,0	9,0	14,50	x	x	x	x	x
3/4	- 16	19,05	70	22	15,0	12,0	17,50	x	x	x	x	x
7/8	- 14	22,23	70	22	15,0	12,0	20,40					
1	- 12	25,40	70	24	18,0	14,5	23,25	x	x	x	x	x

x = ab Lager, Zwischenverkauf vorbehalten  
o = nur solange Lagervorrat vorhanden  
x = normally ex stock  
o = available while stocks last

G

**Whitworth Rohrgewinde DIN ISO 228**  
Baumaße Werknorm  
**Whitworth Pipe Threads DIN ISO 228**  
Dimensions manufacturer's standard



Katalog Nr. Bezeichnung	Catalogue No. Name	114 600 Automat MS	114 601 Automat MS +0,05	114 602 Automat MS +0,1	114 605 Automat 15	114 606 Automat 15 +0,05						
Toleranz	Tolerance	E	+0,05 E	+0,1 E	E	+0,05 E						
Anschnittform	Chamfer form	1,5-2	1,5-2	1,5-2	1,5-2	1,5-2						
Anschnittlänge, Gang für Bohrungsart	Chamfer length, threads For holes											
Sonderwerkstoff	Special material	Messing Brass 3.21			Automatenstahl free cutting steel 1.2							
Zerspanungsgruppe, siehe Ausklappseite links	Machinability-group, See folder left page	<input type="checkbox"/>	<input type="checkbox"/>	<input type="checkbox"/>	<input type="checkbox"/>	<input type="checkbox"/>						
Oberfläche	Surface				VAP	VAP						
Ausführung	Variation		Aufmaß Oversize	Aufmaß Oversize		Aufmaß Oversize						
Typenbeschreibung ab Seite	Type description from page	T2	T2	T2	T2	T2						
d	P	Ø	l <sub>1</sub>	l <sub>2</sub>	d <sub>2</sub>	a	Verfügbarkeit Availability					
G 1/8	28	09,73	70	20	8,0	6,2	8,80	x	x	x	x	x
G 1/4	19	13,16	70	20	10,0	8,0	11,80	x	x	x	x	x
G 3/8	19	16,66	70	20	12,0	9,0	15,25	x	x	x	x	x
G 1/2	14	20,96	70	22	15,0	12,0	19,00	x	x	x	x	x
G 5/8	14	22,91	70	22	18,0	14,5	21,00	x	x	x	x	x
G 3/4	14	26,44	70	24	18,0	14,5	24,50	x	x	x	x	x
G 7/8	14	30,20	70	24	18,0	14,5	28,25	x	x	x	x	x
G 1	11	33,25	70	25	18,0	14,5	30,75	x	x	x	x	x
G 1.1/8	11	37,90	70	25	18,0	14,5	35,50	x	x	x	x	x
G 1.1/4	11	41,91	70	25	18,0	14,5	39,50	x	x	x	x	x
G 1.1/2	11	47,80	70	25	18,0	14,5	45,25	x	x	x	x	x

Weitere Abmessungen und Aufmaße ab Lager verfügbar. Bitte anfragen.  
Other sizes and oversizes ex stock available on request.

Technische Informationen zum Thema Rohrgewinde siehe Seite T20  
For technical information concerning pipe threads, please see page T22

x = ab Lager, Zwischenverkauf vorbehalten  
o = nur solange Lagervorrat vorhanden  
x = normally ex stock  
o = available while stocks last

G

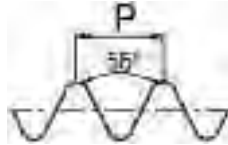
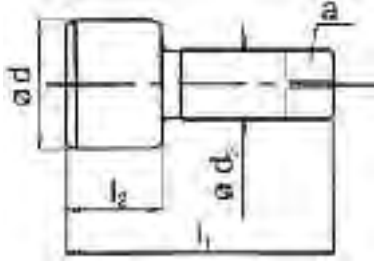


		114 619 Automat 20 MS-Z	114 611 Automat 20+0,05 MS-Z	114 612 Automat 20+0,1 MS-Z	114 616 Automat 20 Sty	114 617 Automat 20+0,05 Sty	114 618 Automat 20+0,1 Sty	114 607 Automat 20	114 608 Automat 20+0,05	114 609 Automat 20+0,1
		E 1,5-2	+0,05 E 1,5-2	+0,1 E 1,5-2	E 1,5-2	+0,05 E 1,5-2	+0,1 E 1,5-2	E 1,5-2	+0,05 E 1,5-2	+0,1 E 1,5-2
		Messing, bleifrei, bleireduziert Brass, leadfree, reduced lead 3.22			Cu-Sonderlegierungen bleifrei, bleireduziert Special copper alloys, leadfree, low-leaded 3.21/3.22			Automatenstahl free cutting steel 1.2		
		<input type="checkbox"/>	<input type="checkbox"/>	<input type="checkbox"/>	<input type="checkbox"/>	<input type="checkbox"/>	<input type="checkbox"/>	<input type="checkbox"/>	<input type="checkbox"/>	<input type="checkbox"/>
					Stygian	Stygian	Stygian	VAP	VAP	VAP
			Aufmaß Oversize	Aufmaß Oversize		Aufmaß Oversize	Aufmaß Oversize		Aufmaß Oversize	Aufmaß Oversize
		T2	T2	T2	T2	T2	T2	T2	T2	T2
d	P Gg/1"	Verfügbarkeit Availability								
G 1/8	28	x	x	x	x	x	x	x	x	x
G 1/4	19	x	x	x	x	x	x	x	x	x
G 3/8	19	x	x	x	x	x	x	x	x	x
G 1/2	14	x	x	x	x	x	x	x	x	x
G 5/8	14									
G 3/4	14	x	x	x	x	x	x	x	x	x
G 7/8	14									
G 1	11	x	x	x	x	x	x	x	x	x
G 1.1/8	11									
G 1.1/4	11									
G 1.1/2	11									

x = ab Lager, Zwischenverkauf vorbehalten  
o = nur solange Lagervorrat vorhanden  
x = normally ex stock  
o = available while stocks last

G

**Whitworth Rohrgewinde DIN ISO 228**  
Baumaße Werknorm  
**Whitworth Pipe Threads DIN ISO 228**  
Dimensions manufacturer's standard



Katalog Nr. Bezeichnung	Catalogue No. Name	114 613 Automat 20 TiN	114 614 Automat 20+0,05 TiN	114 615 Automat 20+0,1 TiN								
Toleranz	Tolerance	E	+0,05 E	+0,1 E								
Anschnittform	Chamfer form	1,5-2	1,5-2	1,5-2								
Anschnittlänge, Gang für Bohrungsart	Chamfer length, threads For holes											
Sonderwerkstoff	Special material	rostfreie Stähle Stainless steels 1.9.4. / 1.9.5.										
Zerspanungsgruppe, siehe Ausklappseite links	Machinability-group, See folder left page	<input type="checkbox"/> M <input type="checkbox"/> <input type="checkbox"/> <input type="checkbox"/> <input type="checkbox"/> <input type="checkbox"/>	<input type="checkbox"/> M <input type="checkbox"/> <input type="checkbox"/> <input type="checkbox"/> <input type="checkbox"/>	<input type="checkbox"/> M <input type="checkbox"/> <input type="checkbox"/> <input type="checkbox"/> <input type="checkbox"/>								
Oberfläche	Surface	TiN	TiN	TiN								
Ausführung	Variation		Aufmaß Oversize	Aufmaß Oversize								
Typenbeschreibung ab Seite	Type description from page	T2	T2	T2								
d	P	Ø	l <sub>1</sub>	l <sub>2</sub>	d <sub>2</sub>	a	Verfügbarkeit Availability					
Gg/1"		mm										
G 1/8	28	09,73	70	20	8,0	6,2	8,80	x	x	x		
G 1/4	19	13,16	70	20	10,0	8,0	11,80	x	x	x		
G 3/8	19	16,66	70	20	12,0	9,0	15,25	x	x	x		
G 1/2	14	20,96	70	22	15,0	8,0	19,00	x	x	x		
G 5/8	14	22,91	70	22	18,0	12,0	21,00					
G 3/4	14	26,44	70	24	18,0	14,5	24,50	x	x	x		
G 7/8	14	30,20	70	24	18,0	14,5	28,25					
G 1	11	33,25	70	25	18,0	14,5	30,75	x	x	x		
G 1 1/8	11	37,90	70	25	18,0	14,5	35,50					
G 1 1/4	11	41,91	70	25	18,0	14,5	39,50					
G 1 1/2	11	47,80	70	25	18,0	14,5	45,25					

Technische Informationen zum Thema Rohrgewinde siehe Seite T20  
For technical information concerning pipe threads, please see page T22

x = ab Lager, Zwischenverkauf vorbehalten  
o = nur solange Lagervorrat vorhanden  
x = normally ex stock  
o = available while stocks last

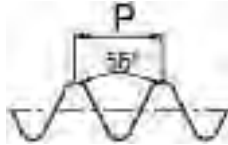
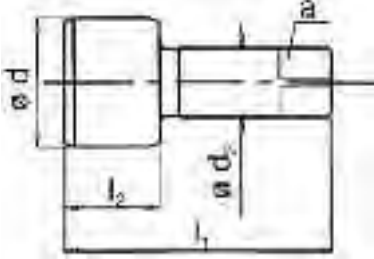
# Rp

Whitworth Rohrgewinde DIN EN 10226, ISO 7, DIN 2999 (zurückgezogen)

zylindrisches Innengewinde, Baumaße Werknorm

Whitworth Pipe Threads DIN EN 10226, ISO 7, DIN 2999 (withdrawn)

Cylindrical internal threads, Dimensions manufacturer's standard



Katalog Nr. Bezeichnung	Catalogue No. Name		123 600 Automat MS	123 601 Automat MS +0,05							
Toleranz	Tolerance		E	+0,05							
Anschnittform	Chamfer form		1,5-2	E							
Anschnittlänge, Gang für Bohrungsart	Chamfer length, threads For holes										
Sonderwerkstoff	Special material		Messing Brass 3.21								
Zerspanungsgruppe, siehe Ausklappseite links	Machinability-group, See folder left page		<input type="checkbox"/> <input type="checkbox"/> <input type="checkbox"/> <input checked="" type="checkbox"/> <input type="checkbox"/>								
Oberfläche	Surface										
Ausführung	Variation			Aufmaß Oversize							
Typenbeschreibung ab Seite	Type description from page		T2	T2							
d	P	Ø	l <sub>1</sub>	l <sub>2</sub>	d <sub>2</sub>	a					
Gg/1"	mm										
						Verfügbarkeit Availability					
Rp 1/8	28	09,73	70	20	8,0	6,2	8,60	x	x		
Rp 1/4	19	13,16	70	20	10,0	8,0	11,50	x	x		
Rp 3/8	19	16,66	70	20	12,0	9,0	15,00	x	x		
Rp 1/2	14	20,96	70	22	15,0	12,0	18,50	x	x		
Rp 3/4	14	26,44	70	24	18,0	14,5	24,00	x	x		
Rp 1	11	33,25	70	25	18,0	14,5	30,25	x	x		
Rp 1.1/4	11	41,91	70	25	18,0	14,5	39,00	x	x		

Technische Informationen zum Thema Rohrgewinde siehe Seite T20  
For technical information concerning pipe threads, please see page T22

x = ab Lager, Zwischenverkauf vorbehalten  
o = nur solange Lagervorrat vorhanden  
x = normally ex stock  
o = available while stocks last

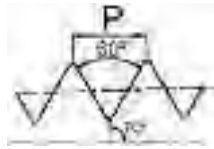
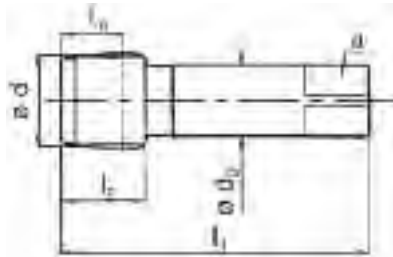
**NPT**

**Amerikanisches Kegeliges Rohrgewinde - Konus 1 : 16**

nach ANSI B 1.20.1 "allg. Verwendung", Baumaße Werksnorm

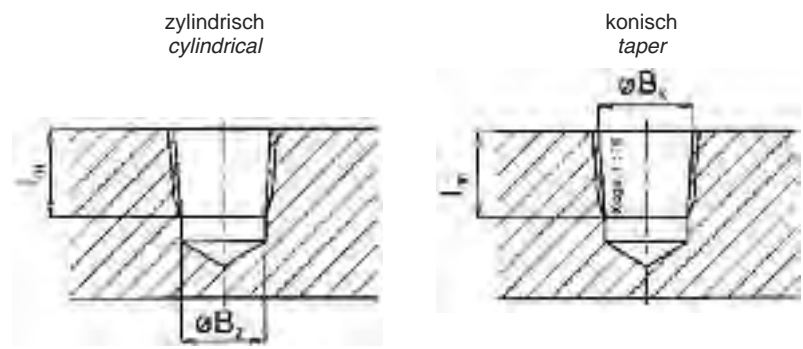
**American Taper Pipe Thread - Taper 1 : 16**

accord. to ANSI B 1.20.1 "general purpose", Dimensions manufacturer's standard



NPT

Katalog Nr. Bezeichnung	Catalogue No. Name		117 100 Hahnreiter	117 101 Hahnreiter	117 103 Hahnreiter AZ							
Toleranz	Tolerance			Nr. 1								
Anschnittform	Chamfer form		C		C							
Anschnittlänge, Gang	Chamfer length, threads		2-3	5	2-3							
für Bohrungsart	For holes											
Sonderwerkstoff	Special material				weiches Material soft material 1.1.0 / 3.20 / 4.14							
Zerspanungsgruppe, siehe Ausklappseite links	Machinability-group, See folder left page		<input type="checkbox"/> P <input type="checkbox"/> <input type="checkbox"/> <input type="checkbox"/> <input type="checkbox"/> <input type="checkbox"/>	<input type="checkbox"/> P <input type="checkbox"/> <input type="checkbox"/> <input type="checkbox"/> <input type="checkbox"/> <input type="checkbox"/>	<input type="checkbox"/> P <input type="checkbox"/> <input type="checkbox"/> <input type="checkbox"/> <input type="checkbox"/> <input type="checkbox"/>							
Oberfläche	Surface											
Ausführung	Variation			Vorschneider Taper	ausgesetzte Zähne Interrupted teeth							
Typenbeschreibung ab Seite	Type description from page		T2	T2	T2							
d Gg/1"	P Code	l <sub>1</sub>	l <sub>2</sub>	l <sub>m</sub>	d <sub>2</sub>	a			Verfügbarkeit Availability			
				Kernloch Core hole								
				zylindrisch cylindrical		konisch taper						
				B <sub>z</sub>		B <sub>k</sub>						
1/16	27	08,85	63	12	9,2	6,0	4,9	6,20	6,39	x	x	
1/8	27	10,62	63	12	9,3	7,0	5,5	8,50	8,74	x	x	x
1/4	18	14,14	63	18	13,5	11,0	9,0	11,10	11,36	x	x	x
3/8	18	17,57	70	18	13,9	12,0	9,0	14,55	14,80	x	x	x
1/2	14	21,90	80	24	18,1	16,0	12,0	18,00	18,32	x	x	x
3/4	14	27,23	100	24	18,6	20,0	16,0	23,25	23,67	x	x	x
1	11,5	34,18	110	30	22,3	25,0	20,0	29,20	29,69	x	x	
1.1/4	11,5	42,90	125	30	22,8	32,0	24,0	37,95	38,45	x	x	
1.1/2	11,5	48,94	140	30	22,8	36,0	29,0	44,00	44,52	x	x	
2	11,5	61,00	160	30	22,8	45,0	35,0	56,00	56,56	x	x	



Technische Informationen zum Thema Rohrgewinde siehe Seite T21  
For technical information concerning pipe threads, please see page T23

x = ab Lager, Zwischenverkauf vorbehalten  
o = nur solange Lagervorrat vorhanden  
x = normally ex stock  
o = available while stocks last

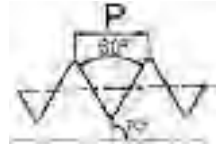
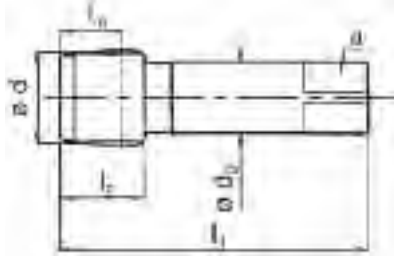
**NPTF**

**Amerikanisches Kegeliges Rohrgewinde - Konus 1 : 16**

nach ANSI B 1.20.3 "trocken dichtend", Baumaße Werksnorm

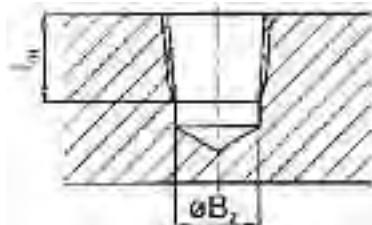
**American Taper Pipe Thread - Taper 1 : 16**

accord. to ANSI B 1.20.3 "dry sealing", Dimensions manufacturer's standard

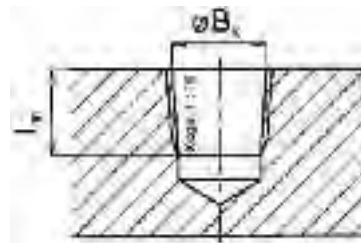


<b>Katalog Nr.</b>	<b>Catalogue No.</b>							<b>118 100</b>			
<b>Bezeichnung</b>	<b>Name</b>							<b>Hahnreiter</b>			
Toleranz	Tolerance							C			
Anschnittform	Chamfer form							2-3			
Anschnittlänge, Gang für Bohrungsart	Chamfer length, threads For holes										
Sonderwerkstoff	Special material										
Zerspanungsgruppe, siehe Ausklappseite links	Machinability-group, See folder left page							P <input type="checkbox"/> <input type="checkbox"/> <input type="checkbox"/> <input type="checkbox"/>			
Oberfläche	Surface										
Ausführung	Variation										
Typenbeschreibung ab Seite	Type description from page							T2			
d	P	l <sub>1</sub>	l <sub>2</sub>	l <sub>m</sub>	d <sub>2</sub>	a			Verfügbarkeit Availability		
Gg/1"	Code						Kernloch Core hole				
							zylindrisch cylindrical	konisch taper			
							B <sub>z</sub>	B <sub>k</sub>			
1/16	27	08,85	63	12	9,2	6,0	4,9	6,20	6,42	x	
1/8	27	10,62	63	12	9,3	7,0	5,5	8,50	8,76	x	
1/4	18	14,14	63	18	13,5	11,0	9,0	11,00	11,40	x	
3/8	18	17,57	70	18	13,9	12,0	9,0	14,50	14,84	x	
1/2	14	21,90	80	24	18,1	16,0	12,0	17,80	18,33	x	
3/4	14	27,23	100	24	18,6	20,0	16,0	23,10	23,68	x	
1	11,5	34,18	110	30	22,3	25,0	20,0	29,10	29,72	x	
1.1/4	11,5	42,90	125	30	22,8	32,0	24,0	37,80	38,48	x	
1.1/2	11,5	48,94	140	30	22,8	36,0	29,0	43,90	44,55	x	
2	11,5	61,00	160	30	22,8	45,0	35,0	55,90	56,59	x	

zylindrisch  
cylindrical



konisch  
taper



Technische Informationen zum Thema Rohrgewinde siehe Seite T21  
For technical information concerning pipe threads, please see page T23

x = ab Lager, Zwischenverkauf vorbehalten  
o = nur solange Lagervorrat vorhanden  
x = normally ex stock  
o = available while stocks last



Automaten-Gewindebohrer  
Taps for Automatic Lathes

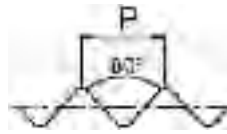
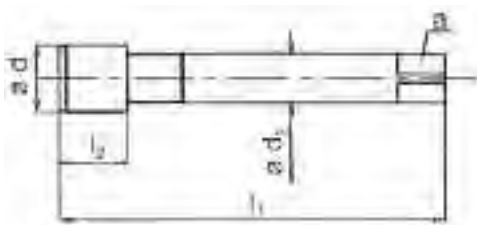
**Pg**

Stahlpanzerrohr-Gewinde, DIN 40430

Baumaße Werksnorm

Steel Conduit Thread, DIN 40430

Dimensions manufacturer's standard



Katalog Nr. Bezeichnung	Catalogue No. Name				119 600 Automat MS	119 601 Autom. MS +0,05	
Toleranz	Tolerance					+0,05	
Anschnittform	Chamfer form				E	E	
Anschnittlänge, Gang für Bohrungsart	Chamfer length, threads For holes				1,5-2	1,5-2	
hauptsächlich Einsatzgebiet	Main use				Messing Brass 3.21	Messing Brass 3.21	
Zerspanungsgruppe, siehe Ausklappseite links	Machinability-group, See folder left page	<input type="checkbox"/> P <input type="checkbox"/> <input type="checkbox"/> <input type="checkbox"/> <input type="checkbox"/> <input type="checkbox"/>	<input type="checkbox"/> P <input type="checkbox"/> <input type="checkbox"/> <input type="checkbox"/> <input type="checkbox"/> <input type="checkbox"/>	<input type="checkbox"/> <input type="checkbox"/> <input type="checkbox"/> <input type="checkbox"/> <input type="checkbox"/> <input type="checkbox"/>	<input type="checkbox"/> <input type="checkbox"/> <input type="checkbox"/> <input type="checkbox"/> <input type="checkbox"/> <input type="checkbox"/>	<input type="checkbox"/> <input type="checkbox"/> <input type="checkbox"/> <input type="checkbox"/> <input type="checkbox"/> <input type="checkbox"/>	
Oberfläche	Surface						
Ausführung	Variation					Aufmaß Oversize	
Typenbeschreibung ab Seite	Type description from page				T2	T2	
d	P	Ø	l <sub>1</sub>	l <sub>2</sub>	d <sub>2</sub>	a	
Gg/1"		mm					
Pg 7	20	12,50	70	20	9,0	7,0	11,35
Pg 9	18	15,20	70	20	12,0	9,0	13,95
Pg 11	18	18,60	70	22	15,0	12,0	17,35
Pg 13,5	18	20,40	70	22	15,0	12,0	19,15
Pg 16	18	22,50	70	22	15,0	12,0	21,25
Pg 21	16	28,30	70	24	18,0	14,5	26,90
Pg 29	16	37,00	70	25	18,0	14,5	35,60
Pg 36	16	47,00	70	25	18,0	14,5	45,60
Pg 42	16	54,00	90	25	30,0	24,0	52,60
Pg 48	16	59,30	90	25	30,0	24,0	57,90

x = ab Lager, Zwischenverkauf vorbehalten  
o = nur solange Lagervorrat vorhanden  
x = normally ex stock  
o = available while stocks last

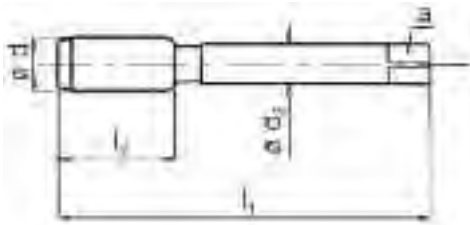
Rd

Rundgewinde DIN 405

Baumaße Werksnorm

Round Threads DIN 405

Dimensions manufacturer's standard



Katalog Nr. Bezeichnung	Catalogue No. Name	122 600 Automat MS	122 610 Automat MS LH	122 620 Automat								
Toleranz	Tolerance	7H	7H	7H								
Anschnittform	Chamfer form	C	C	C								
Anschnittlänge, Gang	Chamfer length, threads	2	2	2								
für Bohrungsart	For holes											
Sonderwerkstoff	Special material	Messing Brass 3.21		Automatenstahl free cutting steel 1.2								
Zerspanungsgruppe, siehe Ausklappseite links	Machinability-group, See folder left page	<input type="checkbox"/>	<input type="checkbox"/>	<input type="checkbox"/>	<input type="checkbox"/>	<input type="checkbox"/>						
Oberfläche	Surface											
Ausführung	Variation		Links Left hand									
Typenbeschreibung ab Seite	Type description from page	T2	T2	T2								
d	P Gg/1"	Ø mm	l <sub>1</sub>	l <sub>2</sub>	l <sub>2</sub> SSP**	l <sub>3</sub>	d <sub>2</sub>	a		Verfügbarkeit Availability		
Rd 8	x 1/10	08	70	22			8,0	6,2	6,00	x	x	x
Rd 9	x 1/10	09	70	22			8,0	6,2	7,00	x	x	x
Rd 10	x 1/10	10	70	22			8,0	6,2	8,00	x	x	x
Rd 11	x 1/10	11	80	25			8,0	6,2	9,00	x	x	x
Rd 12	x 1/10	12	90	25			9,0	7,0	10,00	x	x	x
Rd 14	x 1/8	14	100	32			11,0	9,0	11,50	x	x	x
Rd 16	x 1/8	16	100	32			12,0	9,0	13,50	x	x	x
Rd 18	x 1/8	18	110	32			14,0	11,0	15,50	x	x	x
Rd 20	x 1/8	20	110	32			16,0	12,0	17,50	x	x	x
Rd 22	x 1/8	22	110	32			18,0	14,5	19,50	x		
Rd 24	x 1/8	24	125	32			18,0	14,5	21,50	x		
Rd 26	x 1/8	26	125	36			18,0	14,5	23,50	x		
Rd 28	x 1/8	28	125	36			20,0	16,0	25,50	x		
Rd 30	x 1/8	30	125	36			22,0	18,0	27,50	x		

x = ab Lager, Zwischenverkauf vorbehalten  
o = nur solange Lagervorrat vorhanden  
x = normally ex stock  
o = available while stocks last

# ERRECISRL

SISTEMI PER PRODURRE

