

# CATALOGO

## 2022 ERRECI

**BÖTTNER**<sup>®</sup>  
Präzisions-Werkzeugfabrik seit 1893

**SEH**<sup>®</sup>  
PRÄZISIONSWERKZEUGE

**ERRE**EVOLUTION

 **WEDEVÅG**  
WEDEVÅG TOOLS, INC.

 **Zollmann GmbH**

  
alfa-sys

**TAPMAXX**<sup>®</sup>



# CATALOGO 2022

La erreci presente sul territorio nazionale dal 1987 si è da sempre distinta per la sua capacità di continua evoluzione nell'offrire prodotti e servizi per rispondere alle vostre esigenze.

Siamo un'azienda che rappresenta diversi produttori tedeschi, con una vasta gamma e ciò che contraddistingue tutti i nostri prodotti è la qualità, e per noi ogni suo ordine ci ripaga dei nostri sforzi .

Alcuni dei prodotti Errevolution, sono stati cancellati in quanto già presenti nel catalogo NACHREINER

Art. 2010 Filiera MA = E.1618.0

Art. 2020 Filiera MF = E.1694.0

Art. 2060 Filiera GAS = E.1697.0

Art. 4021 Punte centro = E2631.0

Art. 4031 Punte centro = E2640.0

**PREMIUM  
DISTRIBUTORE**

**SPECIALIZZATO  
QUALIFICATO  
PROFESSIONALE  
COMPETENTE e TECNICO**

**TOP  
RIVENDITORE**

**ERRECI SRL**

Scarica questa nuova versione in pdf  
per tutti i dispositivi.



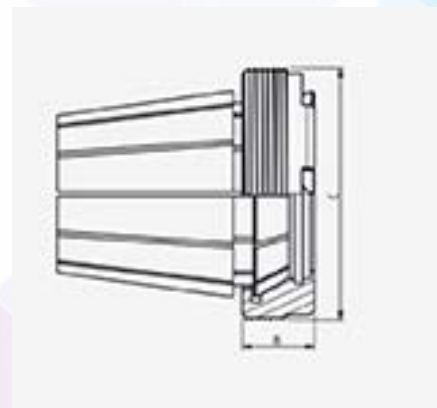
### GHIERA PER INTERNI



### ER-ZETA SPANNMUTTER DIN 6499

Tipo	B	C	profilo	articolo	€uro
ER11Zeta	6	M18x1,0	B	SPAMUER11ZETA	37,4 €
ER16Zeta	6,5	M24x1,0	C	SPAMUER16ZETA	34,5 €
ER20Zeta	6,5	M28x1,5	D	SPAMUER20ZETA	35,9 €
ER25Zeta	7	M32x1,5	E	SPAMUER25ZETA	37,4 €
ER32Zeta	7,5	M40x1,5	F	SPAMUER32ZETA	41,7 €
ER40Zeta	10	M50x1,5	G	SPAMUER40ZETA	48,9 €
ER50Zeta	15	M68x1,5	H	SPAMUER50ZETA	83,4 €
OZ25Zeta	10,5	M43x1,5	I	SPAMUOZ25ZETA	48,9 €

### GHIERA PER INTERNI SERIE LUNGA



### ERAXC -ZETA DICHTSPANNMUTTER DIN 6499-TYPE REGOFIX

Tipo	B	C	profilo	articolo	€uro
ERAXC16Zeta	10	M24x1,0	C	SPAMUERAXC16ZETA	41,7 €
ERAXC20Zeta	11	M28x1,5	D	SPAMUERAXC20ZETA	43,1 €
ERAXC25Zeta	11,5	M32x1,5	E	SPAMUERAXC25ZETA	46,0 €
ERAXC32Zeta	12,5	M40x1,5	F	SPAMUERAXC32ZETA	49,6 €
ERAXC40Zeta	14,5	M50x1,5	G	SPAMUERAXC40ZETA	53,2 €

# ER-ZETA SPANNMUTTERN

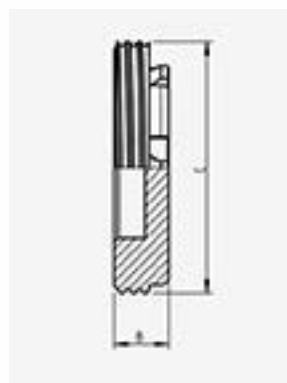
## ER-ZETA COLLET NUTS

### GHIERA PER INTERNI



### ERZD-ZETA DICHTSPANNMUTTER DIN 6499-TYPE ZOLLMANN

Tipo	B	C	profilo	articolo	€uro
ERZD32Zeta	18	M40x1,5	F	ERZD32ZETA	51,8 €
ERZD40Zeta	22	M50x1,5	G	ERZD40ZETA	54,6 €
ERZD50Zeta	24	M68x1,5	H	ERZD50ZETA	93,5 €

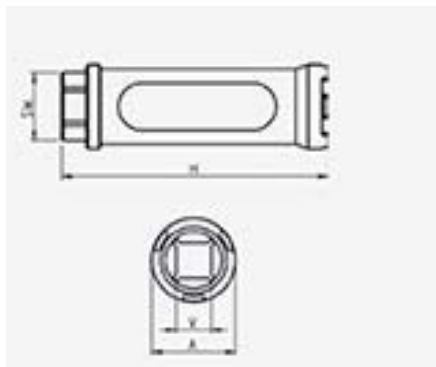


### TAPPO

### ERAXD -ZETA D TAPPO

Tipo	B	C	profilo	articolo	€uro
ERAXD16Zeta	6,5	M24x1,0	C	SPAMUERAXD16ZETA	30,2 €
ERAXD20Zeta	6,5	M28x1,5	D	SPAMUERAXD20ZETA	31,6 €
ERAXD25Zeta	7	M32x1,5	E	SPAMUERAXD25ZETA	33,1 €
ERAXD32Zeta	7,5	M40x1,5	F	SPAMUERAXD32ZETA	35,9 €
ERAXD40Zeta	10	M50x1,5	G	SPAMUERAXD40ZETA	41,7 €

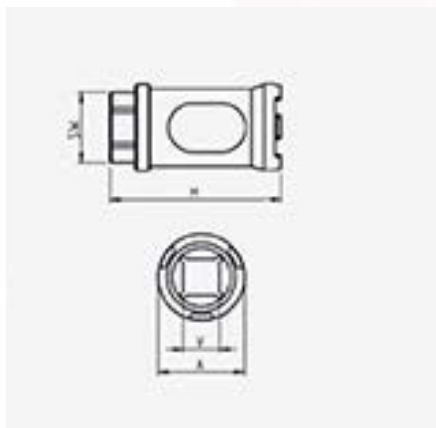
### CHIAVE SERIE LUNGA



#### ER e ERM SERIE LUNGA

Tipo	A	H	SW	V	profilo	articolo	€uro
EC08Zeta	ø12	75	12	1/4"	A	STEC08ZETA	35,9 €
EC11-12Zeta	ø16	75	13	1/4"	B	STEC11-12ZETA	35,9 €
EC16Zeta	ø16	85	17	3/8"	C	STEC16ZETA	33,1 €
EC20Zeta	ø26	90	19	3/8"	D	STEC20ZETA	34,5 €
EC25Zeta	ø30	96	22	1/2"	E	STEC25ZETA	35,9 €
EC32Zeta	ø38	96	27	1/2"	F	STEC32ZETA	40,3 €
EC40Zeta	ø48	110	27	1/2"	G	STEC40ZETA	47,4 €
EC50Zeta	ø66	120	27	1/2"	H	STEC50ZETA	80,5 €
OC25Zeta	ø41	110	27	1/2"	I	STOC25ZETA	47,4 €

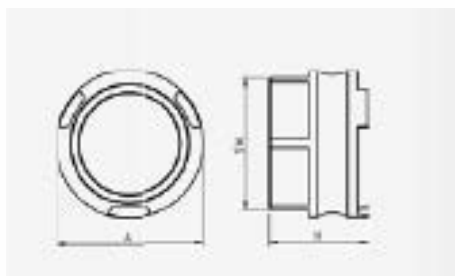
### CHIAVE SERIE CORTA



#### ER e ERM SERIE LCORTA

Tipo	A	H	B	V	profilo	articolo	€uro
ECM08Zeta	ø12	38	12	3/8"	A	STECM08ZETA	35,9 €
ECM11-12Zeta	ø16	40	13	3/8"	B	STECM11-12ZETA	35,9 €
ECM16Zeta	ø16	49	17	3/8"	C	STECM16ZETA	33,1 €
ECM20Zeta	ø26	54	19	3/8"	D	STECM20ZETA	34,5 €
ECM25Zeta	ø30	60	22	1/2"	E	STECM25ZETA	35,9 €
ECM32Zeta	ø38	70	27	1/2"	F	STECM32ZETA	40,3 €
ECM40Zeta	ø48	80,0	27	1/2"	G	STECM40ZETA	47,4 €

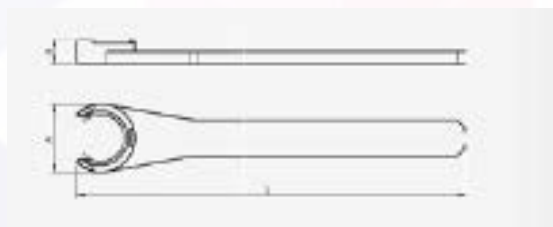
### CHIAVE



#### ER e ERM

Tipo	A	H	SW	V	profilo	articolo	€uro
ED08Zeta	ø12	16,0	10	-	A	SCHE08ZETA	50,3 €
ED11-12Zeta	ø16	16,5	13	-	B	SCHE11-12ZETA	50,3 €
ED16Zeta	ø16	18,5	19	-	C	SCHE16ZETA	50,3 €
ED20Zeta	ø26	19	22	-	D	SCHE20ZETA	51,8 €
ED25Zeta	ø30	20	27	-	E	SCHE25ZETA	53,2 €
ED32Zeta	ø38	21	30	-	F	SCHE32ZETA	53,2 €
ED40Zeta	ø48	24	36	-	G	SCHE40ZETA	57,5 €
ED50Zeta	ø66	33	46	-	H	SCHE50ZETA	93,5 €
OD25Zeta	ø41	21	36	-	I	SCHOD25ZETA	57,5 €

### CHIAVE FISSA



#### ER e ERM

Tipo	A	L	profilo	articolo	€uro
E08Zeta	ø12	150	A	SCHE08ZETA	31,6 €
E11-12Zeta	ø16	93	B	SCHE11-12ZETA	28,8 €
E16Zeta	ø16	146	C	SCHE16ZETA	27,3 €
E20Zeta	ø26	154	D	SCHE20ZETA	27,3 €
E25Zeta	ø30	175	E	SCHE25ZETA	28,8 €
E32Zeta	ø38	220	F	SCHE32ZETA	34,5 €
E40Zeta	ø48	245	G	SCHE40ZETA	37,4 €
E50Zeta	ø66	280	H	SCHE50ZETA	51,8 €
O25Zeta	ø41	123	I	SCHO25ZETA	37,4 €

# ER & ERM-ZETA BEDIENELEMENTE

## ER & ERM-ZETA OPERATING TOOLS

### CHIAVE PER DINAMOMETRICA



#### ER e ERM

Tipo	A	profilo	articolo	€uro
ET11-12Zeta	ø16	B	THET11-12ZETA	48,9 €
ET16Zeta	ø16	C	THET16ZETA	50,3 €
ET20Zeta	ø26	D	THET20ZETA	51,8 €
ET25Zeta	ø30	E	THET25ZETA	53,2 €
ET32Zeta	ø38	F	THET32ZETA	53,2 €
ET40Zeta	ø48	G	THET40ZETA	57,5 €
ET50Zeta	ø66	H	THET50ZETA	83,4 €
OT25Zeta	ø41	I	THOT25ZETA	57,5 €

### CHIAVE PER DINAMOMETRICA RIBASSATA



#### ER e ERM PIANA

Tipo	A	profilo	articolo	€uro
ETA11-12Zeta	ø16	B	THETA11-12ZETA	48,9 €
ETA16Zeta	ø16	C	THETA16ZETA	50,3 €
ETA20Zeta	ø26	D	THETA20ZETA	51,8 €
ETA25Zeta	ø30	E	THETA25ZETA	53,2 €
ETA32Zeta	ø38	F	THETA32ZETA	53,2 €
ETA40Zeta	ø48	G	THETA40ZETA	57,5 €
ETA50Zeta	ø66	H	THETA50ZETA	83,4 €
OTA25Zeta	ø41	I	THOTA25ZETA	57,5 €

### FORZE DI CHIUSURA

#### ANZUGSMOMENTE FÜR ER-MUTTERN

Torque sizes for ER-nuts

Typ Type	Nm	Lbf.ft
ER 11/12	40	30
ER 16	60	44
ER 20	75	56
ER 25	100	74
ER 32	130	96
ER 40	150	110
ER 50	170	125

#### ANZUGSMOMENTE FÜR ERM-MUTTERN

Torque sizes for ERM-nuts

Typ Type	Nm	Lbf.ft
ERM 08	12	9
ERM 11/12	25	18
ERM 16	40	30
ERM 20	55	40
ERM 25	60	44
ERM 32	70	50

## ERRECI SRL

### Condizioni generali di vendita

- **Resa** Franco nostro magazzino Italiano.

La merce viaggia sempre a rischio e pericolo dell'acquirente (committente) anche se spedita in porto franco. Decliniamo pertanto qualsiasi responsabilità per furti, smarrimenti, ritardi, mancato recapito o sottrazioni nel corso del trasporto.

- **Sostituzione** per errata ordinazione, saranno previa autorizzazione, accettati con una decurtazione del 10%.

- **Consegna** Il materiale indicato nel nostro catalogo e listino è generalmente disponibile a magazzino. In qualunque caso le consegne concordate non possono risultare vincolanti e pertanto eventuali ritardi non potranno costituire causa di annullamento dell'ordine o di qualsiasi rivalsa.

- **Imballo** Gratuito, particolari richieste verranno addebitate al costo.

- **Prezzi** I prezzi indicati si riferiscono alla data di accettazione dell'ordine e non sono impegnativi. Ci riserviamo di modificare i prezzi all'atto della fatturazione, applicando gli aumenti in vigore alla data di consegna delle merci.

- **Reclami** Non si accettano reclami se pervenuti dopo otto giorni dal ricevimento del materiale. In qualunque caso dovranno essere inoltrati per iscritto. Si risponde della qualità e delle tolleranze degli utensili, e non del lavoro che con essi viene eseguito o controllato. Eventuali difetti di materiale e costruzioni, ci obbligano unicamente a sostituire i pezzi difettosi forniti. Non può pertanto essere richiesto alcun tipo di indennizzo da parte del cliente.

- **Fatturazione** Per esigenze contabili, nel corso del mese non potranno essere effettuate forniture il cui importo risulti inferiore 260 € +IVA.

- **Pagamenti** I pagamenti devono essere intestati personalmente alla nostra società ed avvenire nei termini convenuti. Sarà nostra facoltà addebitare, in caso di ritardo, una penale al tasso bancario per il periodo dalla scadenza convenuta alla data di effettivo incasso.

- **Foro** Per ogni eventuale controversia, viene riconosciuta l'esclusiva competenza del foro di MONZA.

- Il presente catalogo -listino ha validità a decorrere dal 01/01/2022.

Ci riserviamo il diritto di apportare modifiche tecniche agli utensili inseriti nel catalogo.

Tutti i prodotti a norme DIN possono essere forniti con dimensioni lievemente differenti da quelle stampate a catalogo, corrispondendo comunque alle norme DIN.

**Col prendere possesso della merce, l'acquirente accetta incondizionatamente tutte le condizioni generali di vendita.**

**Guarda e scarica la versione digitale**



Distributore di zona :



[www.errecimp.it](http://www.errecimp.it)



[info@errecimp.it](mailto:info@errecimp.it)

Distributore per l'Italia **ERRECI SRL**

20873 Cavenago Brianza-MB-Italy

tel +390295339750 Fax+390236640384