



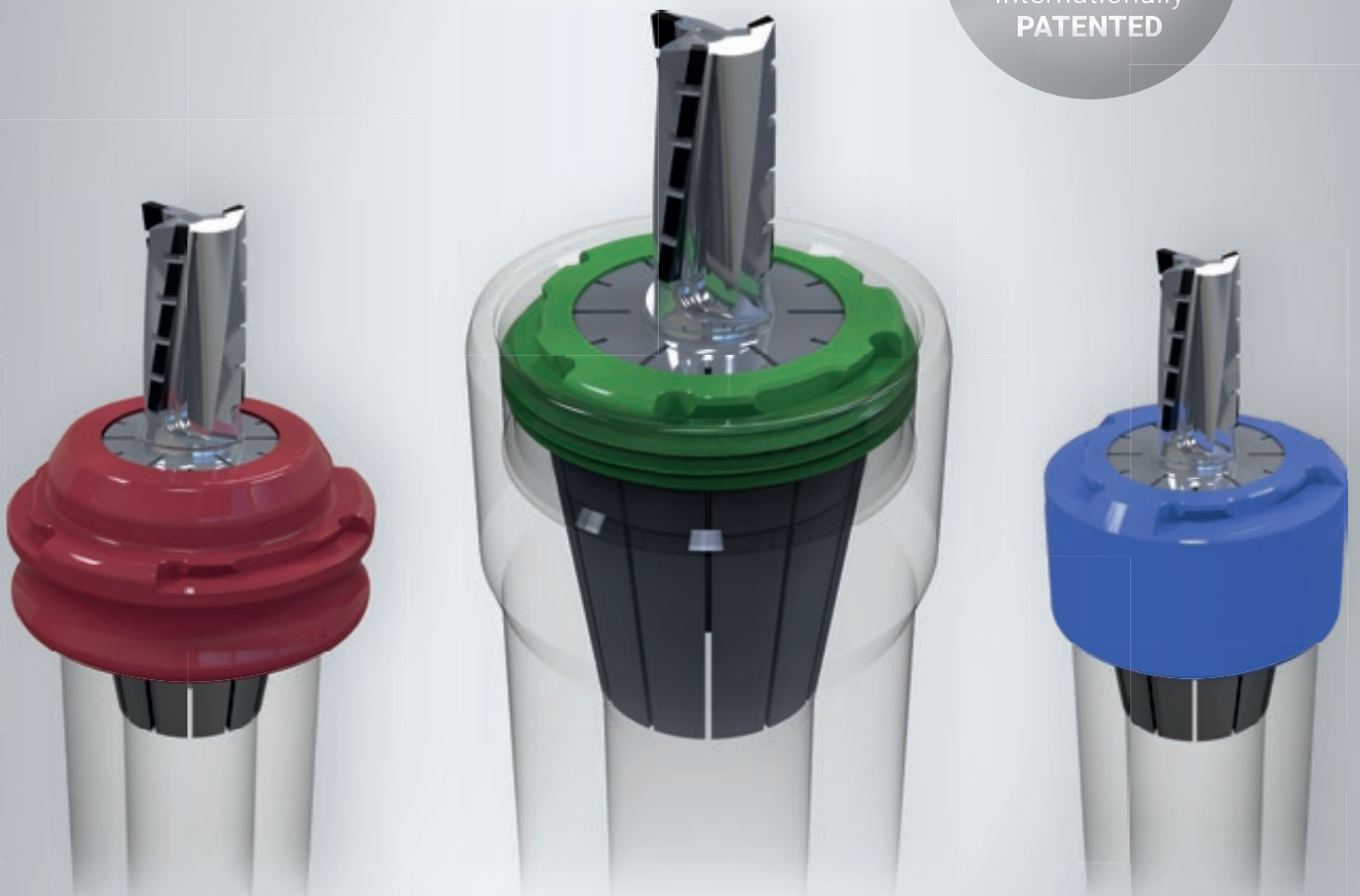
zeta<sup>®</sup>

**ERRECISAL**

SISTEMI PER PRODURRE

THE  
**ORIGINAL!**

Internationally  
PATENTED



**SICHERHEITSSPANNNSYSTEME**  
**GESAMTKATALOG**

**SAFETY COLLET CLAMPING SYSTEMS CATALOG**



**Zollmann GmbH**



**MADE IN  
GERMANY**

# DIE VORTEILE VON ZETA

## THE ADVANTAGES OF ZETA

Wir wollen das unsere Kunden **das beste Ergebnis** mit dem ZETA-System erreichen. Das ermöglichen wir durch eine **einfache, sichere und intuitive Nutzung**, damit Sie in Zukunft noch effektiver und vor allem verletzungsfrei arbeiten können.

Einer der vielen Gründe warum das System so zuverlässig und sicher funktioniert, ist das sogenannte Umsetzen beim Anziehen der Spannmutter. Das Bedienelement ist **formschlüssig** mit dem Zetaprofil der Mutter verbunden. Dadurch ist es nahezu ausgeschlossen, dass das Bedienelement während des Spannvorgangs von der Mutter rutscht.

Das **stufenlose und unabhängige Umsetzen** wird durch die Eindrehhilfe und die Drehmomentstecknuss ermöglicht. Somit muss der Spanschlüssel nur noch in Notsituationen (Überlange Bohrer, etc.) oder zum letzten Zuziehen der Spannmutter eingesetzt werden. Denn ein Spanschlüssel ist nicht für das optimale Übertragen der Anzugskraft geeignet, da er nicht mit Adaptionswerkzeugen (z.B. Drehmomentschlüssel) kombiniert werden kann.

We want our customers to get the best results out of our ZETA-system. We are making this possible with an easy, safe, and intuitive system, so you can work even more effective and injury-free than ever before.

One of the many reasons why our system works so reliable and safely is the way you clamp collet nuts. The operating tool fits exactly into the ZETA-profile which connects it with the collet nut. As a consequence it is almost impossible that the operating tools can detach during the clamping operation.

We facilitate smooth clamping with the ZETA screw-on adapter and torque socket. These operating tools make the use of a standard spanner wrench obsolete. This is extremely important since a standard spanner wrench is not suitable for the optimal clamping of collet nuts.

Once the collet nut is in place by use of the screw-on adapter the torque socket can be used with a torque wrench for proper tightening of your tools.

- 1** **Einsetzbar von ER08 bis ER50 (DIN 6499) und OZ25 (DIN 6388)**  
Applicable from ER08 to ER50 (DIN 6499) and OZ25 (DIN 6388)
- 2** **Erhöhte Spannkraft gegenüber herkömmlichen Systemen.**  
Improved clamping forces over current systems.
- 3** **Kontrolliertes und schnelles spannen.**  
Controlled and fast clamping.
- 4** **Keine Verletzungsgefahr durch abrutschsicheres Spannsystem!**  
Prevents injury due to unique clamping properties.
- 5** **Definiertes Anzugsmoment beim Einsatz der Drehmomentschlüssel- / Adapterkombination.**  
More accurate clamping forces with use of torque wrench- / adapter combination.

Mit ZETA Bedienelementen spannen Sie an besten **außerhalb** der Werkzeugschneiden.

With the ZETA operating tools you should always clamp away from the cutting tools.





# IM VERGLEICH IN COMPARISON

## HERKÖMMLICHES SPANNSYSTEM STANDARD CLAMPING SYSTEM



- Keine 360° Spannvorgänge möglich  
No 360° clamping operations possible
- Abrutschgefahr des Spannschlüssels, somit hohes Verletzungspotential  
Operating tools can slip off which can lead to injuries
- Keine Auswahl vers. Bedienelemente  
No choice of different operating tools
- Kein optimales Anzugsmoment  
No optimal Lbf.ft while clamping

NUR 150°  
UMDREHUNGEN



## ZETA Sicherheitssystem ZETA safety clamping system



- + Schnelles und komfortables Spannen dank 360° Spannvorgang  
Fast and easy 360° clamping operations
- + Keine Verletzungsgefahr, da außerhalb der Schneidwerkzeuge gespannt wird  
No danger of potential injuries
- + Auswahl aus vers. Bedienelementen  
Choice of different operating tools
- + Kein Abrutschen möglich dank dem ZETA Sicherheitsprofil  
Impossible to slip off because of the ZETA safety profile
- + Sicheres und genaues Anzugsmoment beim Spannen  
Precise torque while clamping



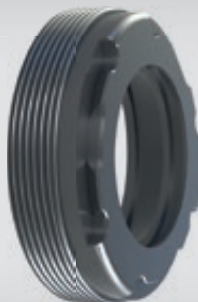
# ER-ZETA SPANNMUTTERN

## ER-ZETA COLLET NUTS



**ER-Zeta Standard Spannmuttern**  
*innenliegende Zeta Mutter*

ER-Zeta standard collet nut  
*internal Zeta collet nut*



**ERAXC-Zeta Dichtspannmutter**  
*für rego-fix Dichtscheiben*

ERAXC-Zeta seal nut  
*for rego-fix sealing washers*

### ER-ZETA SPANNMUTTER DIN 6499

ER-ZETA collet nut, DIN 6499

Typ Type	A	B	C	Profil Profile	Artikelnummer Part number	Preis Price
ER 11 Zeta	-	6	M18x1,0	<b>B</b>	SPAMUER11ZETA	37,0
ER 16 Zeta	-	6,5	M24x1,0	<b>C</b>	SPAMUER16ZETA	34,2
ER 20 Zeta	-	6,5	M28x1,5	<b>D</b>	SPAMUER20ZETA	35,6
ER 25 Zeta	-	7	M32x1,5	<b>E</b>	SPAMUER25ZETA	37,0
ER 32 Zeta	-	7,5	M40x1,5	<b>F</b>	SPAMUER32ZETA	41,3
ER 40 Zeta	-	10	M50x1,5	<b>G</b>	SPAMUER40ZETA	48,4
ER 50 Zeta	-	15	M68x1,5	<b>H</b>	SPAMUER50ZETA	82,6
OZ 25 Zeta	-	10,5	M43x1,5	<b>I</b>	SPAMUOZ25ZETA	48,4

Auch als Linksausführung (ERL/OZL) verfügbar. Preise auf Anfrage.  
Also available as left-hand version (ERL/OZL). Prices on request.

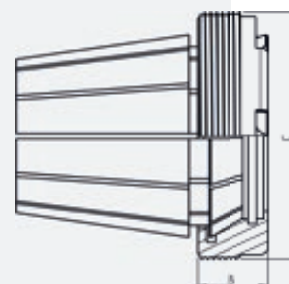


### ERAXC-ZETA DICHTSPANNMUTTER FÜR REGO FIX, DIN 6499

ERAXC-ZETA seal nut for rego fix, DIN 6499

Typ Type	A	B	C	Profil Profile	Artikelnummer Part number	Preis Price
ERAXC 16 Zeta	-	10	M24x1,0	<b>C</b>	SPAMUERAXC16ZETA	41,3
ERAXC 20 Zeta	-	11	M28x1,5	<b>D</b>	SPAMUERAXC20ZETA	42,7
ERAXC 25 Zeta	-	11,5	M32x1,5	<b>E</b>	SPAMUERAXC25ZETA	45,6
ERAXC 32 Zeta	-	12,5	M40x1,5	<b>F</b>	SPAMUERAXC32ZETA	49,1
ERAXC 40 Zeta	-	14,5	M50x1,5	<b>G</b>	SPAMUERAXC40ZETA	52,7

Auch als Linksausführung (ERAXCL) verfügbar. Preise auf Anfrage.  
Also available as left-hand version (ERAXCL). Prices on request.





# ER-ZETA SPANNMUTTERN

## ER-ZETA COLLET NUTS



**ERZD-Zeta Dichtspannmutter**  
für Zollmann Dichtscheiben

ERZD-Zeta seal nut  
for Zollmann sealing nuts



**ERAXD-Zeta Verschlussmutter**  
(Blindstopfen)

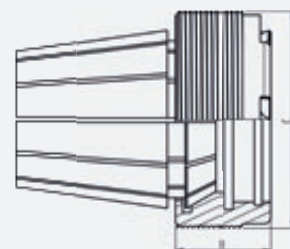
zum Verschließen nicht belegter Spindeln

ERAXD-Zeta closed end cap nut  
closing of unused spindleheads

### ERZD-ZETA DICHTSPANNMUTTER FÜR ZOLLMANN, DIN 6499

ERZD-ZETA seal nut for Zollmann, Din 6499

Typ Type	A	B	C	Profil Profile	Artikelnummer Part number	Preis Price
ERZD 32 Zeta	-	18	M40x1,5	<b>F</b>	ERZD32ZETA	51,2
ERZD 40 Zeta	-	22	M50x1,5	<b>G</b>	ERZD40ZETA	54,1
ERZD 50 Zeta	-	24	M68x1,5	<b>H</b>	ERZD50ZETA	92,5

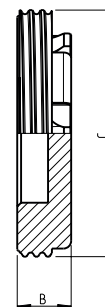


Auch als Linksausführung (ERZDL) verfügbar. Preise auf Anfrage.  
Also available as left-hand version (ERZDL). Prices on request.

### ERAXD-ZETA VERSCHLUSSMUTTER (BLINDSTOPFEN)

ERAXD-ZETA closed end cap nuts

Typ Type	A	B	C	Profil Profile	Artikelnummer Part number	Preis Price
ERAXD 16 Zeta	-	6,5	M24x1,0	<b>C</b>	SPAMUERAXD16ZETA	29,9
ERAXD 20 Zeta	-	6,5	M28x1,5	<b>D</b>	SPAMUERAXD20ZETA	31,3
ERAXD 25 Zeta	-	7	M32x1,5	<b>E</b>	SPAMUERAXD25ZETA	32,7
ERAXD 32 Zeta	-	7,5	M40x1,5	<b>F</b>	SPAMUERAXD32ZETA	35,6
ERAXD 40 Zeta	-	10	M50x1,5	<b>G</b>	SPAMUERAXD40ZETA	41,3





# ER & ERM-ZETA BEDIENELEMENTE

## ER & ERM-ZETA OPERATING TOOLS



**EC-Zeta Drehmomentstecknuss**  
zum Ansetzen der Spannmutter,  
Spannmöglichkeit über 1/2"  
Vier- und Sechskantanschluss

EC-Zeta torque-nut  
for installation of the collet nut  
with 1/2" square connection



**ECM-Zeta Mini Drehmomentstecknuss**  
kurze Ausführung, zum Ansetzen der Spannmutter

ECM-Zeta torque-nut  
short version, for installation of the collet nut



**ED-Zeta Eindrehhilfe**  
zum manuellen Ansetzen der Spannmutter

ED-Zeta screw-on-adapter  
for manual placement of the collet nut on the thread



**E-Zeta Spanschlüssel**  
die Standardlösung für die einfache Handspannung

E-Zeta spanner wrench  
the simple solution for easy accessible tooling



**ET-Zeta Drehmomentadapter**  
für das definierte Anziehen mit dem Drehmomentschlüssel

ET-Zeta torque wrench adapter  
for accurate tightening with a torque wrench



**ETA-Zeta Drehmomentadapter abgesetzte Ausführung**

ETA-Zeta torque wrench adapter  
for accurate tightening with a torque wrench

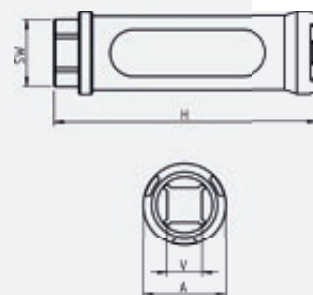
# ER & ERM-ZETA BEDIENELEMENTE

## ER & ERM-ZETA OPERATING TOOLS

### ER UND ERM-ZETA DREHMOMENTSTECKNUSS

ER and ERM-ZETA torque nut

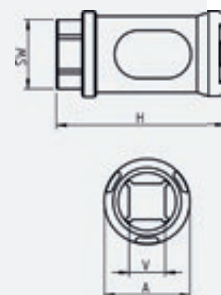
Typ Type	A	H	SW	V	Profil Profile	Artikelnummer Part number	Preis Price
EC 08 Zeta	Ø12	75	12	1/4"	<b>A</b>	STEC08ZETA	35,6
EC 11-12 Zeta	Ø16	75	13	1/4"	<b>B</b>	STEC11-12ZETA	35,6
EC 16 Zeta	Ø16	85	17	3/8"	<b>C</b>	STEC16ZETA	32,7
EC 20 Zeta	Ø26	90	19	3/8"	<b>D</b>	STEC20ZETA	34,2
EC 25 Zeta	Ø30	96	22	1/2"	<b>E</b>	STEC25ZETA	35,6
EC 32 Zeta	Ø38	96	27	1/2"	<b>F</b>	STEC32ZETA	39,9
EC 40 Zeta	Ø48	110	27	1/2"	<b>G</b>	STEC40ZETA	47,0
EC 50 Zeta	Ø66	120	27	1/2"	<b>H</b>	STEC50ZETA	79,7
OC 25 Zeta	Ø41	110	27	1/2"	<b>I</b>	STOC25ZETA	47,0



### ER UND ERM-ZETA MINI-DREHMOMENTSTECKNUSS (kurze Ausführung)

ER and ERM-ZETA mini torque nut (short version)

Typ Type	A	H	SW	V	Profil Profile	Artikelnummer Part number	Preis Price
ECM 08 Zeta	Ø12	38	12	3/8"	<b>A</b>	STECM08ZETA	35,6
ECM 11-12 Zeta	Ø16	40	13	3/8"	<b>B</b>	STECM11-12ZETA	35,6
ECM 16 Zeta	Ø22	49	17	3/8"	<b>C</b>	STECM16ZETA	32,7
ECM 20 Zeta	Ø26	54	19	3/8"	<b>D</b>	STECM20ZETA	34,2
ECM 25 Zeta	Ø30	60	22	1/2"	<b>E</b>	STECM25ZETA	35,6
ECM 32 Zeta	Ø38	70	27	1/2"	<b>F</b>	STECM32ZETA	39,9
ECM 40 Zeta	Ø48	80	27	1/2"	<b>G</b>	STECM40ZETA	47,0





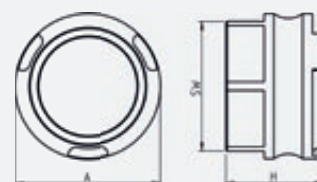
# ER & ERM-ZETA BEDIENELEMENTE

## ER & ERM-ZETA OPERATING TOOLS

### ER UND ERM-ZETA EINDREHHILFE

ER and ERM-ZETA srew-on-adapter

Typ Type	A	H	SW	V	Profil Profile	Artikelnummer Part number	Preis Price
ED 08 Zeta	Ø12	16	10	-	<b>A</b>	SCHE08ZETA	31,3
ED 11-12 Zeta	Ø16	16,5	13	-	<b>B</b>	SCHE11-12ZETA	28,5
ED 16 Zeta	Ø22	18,5	19	-	<b>C</b>	SCHE16ZETA	27,0
ED 20 Zeta	Ø26	19	22	-	<b>D</b>	SCHE20ZETA	27,0
ED 25 Zeta	Ø30	20	27	-	<b>E</b>	SCHE25ZETA	28,5
ED 32 Zeta	Ø38	21	30	-	<b>F</b>	SCHE32ZETA	34,2
ED 40 Zeta	Ø48	24	36	-	<b>G</b>	SCHE40ZETA	37,0
ED 50 Zeta	Ø66	33	46	-	<b>H</b>	SCHE50ZETA	51,2
OD 25 Zeta	Ø41	21	36	-	<b>I</b>	SCHOD25ZETA	37,0



### ER UND ERM-ZETA STANDARDSPANNSCHLÜSSEL

ER and ERM-ZETA standard spanner wrench

Typ Type	A	L	Profil Profile	Artikelnummer Part number	Preis Price
E 08 Zeta	Ø12	150	<b>A</b>	SCHE08ZETA	49,8
E 11-12 Zeta	Ø16	93	<b>B</b>	SCHE11-12ZETA	49,8
E 16 Zeta	Ø22	146	<b>C</b>	SCHE16ZETA	49,8
E 20 Zeta	Ø26	154	<b>D</b>	SCHE20ZETA	51,2
E 25 Zeta	Ø30	175	<b>E</b>	SCHE25ZETA	52,7
E 32 Zeta	Ø38	220	<b>F</b>	SCHE32ZETA	52,7
E 40 Zeta	Ø48	245	<b>G</b>	SCHE40ZETA	56,9
E 50 Zeta	Ø66	280	<b>H</b>	SCHE50ZETA	92,5
O 25 Zeta	Ø41	123	<b>I</b>	SCHO25ZETA	56,9





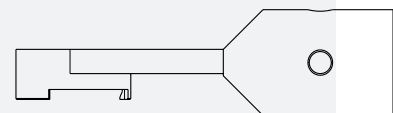
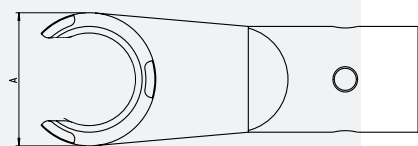
# ER & ERM-ZETA BEDIENELEMENTE

## ER & ERM-ZETA OPERATING TOOLS

### ER UND ERM-ZETA DREHMOMENTADAPTER

ER and ERM-ZETA torque wrench adapter

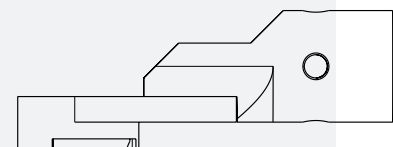
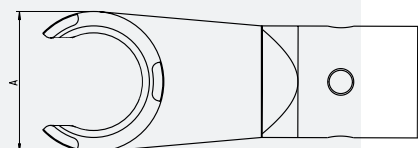
Typ Type	A	Profil Profile	Artikelnummer Part number	Preis Price
ET 11-12 Zeta	Ø16	<b>B</b>	THET11-12ZETA	48,4
ET 16 Zeta	Ø22	<b>C</b>	THET16ZETA	49,8
ET 20 Zeta	Ø16	<b>D</b>	THET20ZETA	51,2
ET 25 Zeta	Ø30	<b>E</b>	THET25ZETA	52,7
ET 32 Zeta	Ø38	<b>F</b>	THET32ZETA	52,7
ET 40 Zeta	Ø48	<b>G</b>	THET40ZETA	56,9
ET 50 Zeta	Ø66	<b>H</b>	THET50ZETA	82,6
OT 25 Zeta	Ø41	<b>I</b>	THOT25ZETA	56,9



### ER UND ERM-ZETA DREHMOMENTADAPTER (abgesetzte Ausführung)

ER and ERM-ZETA torque wrench adapter (straight version)

Typ Type	A	Profil Profile	Artikelnummer Part number	Preis Price
ETA 11-12 Zeta	Ø16	<b>B</b>	THETA11-12ZETA	48,4
ETA 16 Zeta	Ø22	<b>C</b>	THETA16ZETA	49,8
ETA 20 Zeta	Ø16	<b>D</b>	THETA20ZETA	51,2
ETA 25 Zeta	Ø30	<b>E</b>	THETA25ZETA	52,7
ETA 32 Zeta	Ø38	<b>F</b>	THETA32ZETA	52,7
ETA 40 Zeta	Ø48	<b>G</b>	THETA40ZETA	56,9
ETA 50 Zeta	Ø66	<b>H</b>	THETA50ZETA	82,6
OTA 25 Zeta	Ø41	<b>I</b>	THOTA25ZETA	56,9



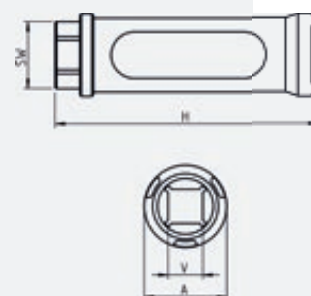
# ERST-ZETA BEDIENELEMENTE

## ERST-ZETA OPERATING TOOLS

### ERST-ZETA DREHMOMENTSTECKNUSS

ERST-ZETA torque nut

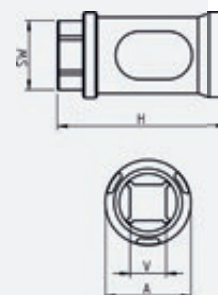
Typ Type	A	H	SW	V	Profil Profile	Artikelnummer Part number	Preis Price
ECS 16 Zeta	Ø28	85	19	3/8"	<b>J</b>	STECS16ZETA	35,6
ECS 20 Zeta	Ø34	102	27	1/2"	<b>K</b>	STECS20ZETA	37,0
ECS 25 Zeta	Ø40	112	27	1/2"	<b>L</b>	STECS25ZETA	38,4
ECS 32 Zeta	Ø50	122	27	1/2"	<b>M</b>	STECS32ZETA	39,9
ECS 40 Zeta	Ø63	140	32	1/2"	<b>N</b>	STECS40ZETA	49,8



### ERST-ZETA MINI-DREHMOMENTSTECKNUSS (kurze Ausführung)

ERST-ZETA mini torque nut (short version)

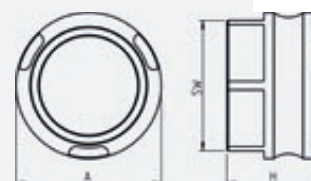
Typ Type	A	H	SW	V	Profil Profile	Artikelnummer Part number	Preis Price
ECSM 16 Zeta	Ø28	50	19	3/8"	<b>J</b>	STECSM16ZETA	35,6
ECSM 20 Zeta	Ø34	65	27	1/2"	<b>K</b>	STECSM20ZETA	37,0
ECSM 25 Zeta	Ø40	68	27	1/2"	<b>L</b>	STECSM25ZETA	38,4
ECSM 32 Zeta	Ø50	70	27	1/2"	<b>M</b>	STECSM32ZETA	39,9
ECSM 40 Zeta	Ø63	75	32	1/2"	<b>N</b>	STECSM40ZETA	49,8



### ERST-ZETA EINDREHHILFE

ERST-ZETA srew-on-adapter

Typ Type	A	H	SW	V	Profil Profile	Artikelnummer Part number	Preis Price
EDS 16 Zeta	Ø28	19	22	-	<b>J</b>	SCHEDS16ZETA	27,0
EDS 20 Zeta	Ø34	21	27	-	<b>K</b>	SCHEDS20ZETA	27,0
EDS 25 Zeta	Ø40	24	30	-	<b>L</b>	SCHEDS25ZETA	28,5
EDS 32 Zeta	Ø50	24	36	-	<b>M</b>	SCHEDS32ZETA	34,2
EDS 40 Zeta	Ø63	30,5	46	-	<b>N</b>	SCHEDS40ZETA	37,0





# ERST-ZETA BEDIENELEMENTE

## ERST-ZETA OPERATING TOOLS

### ERST-ZETA STANDARDSPANNSCHLÜSSEL

ERST-ZETA standard spanner wrench

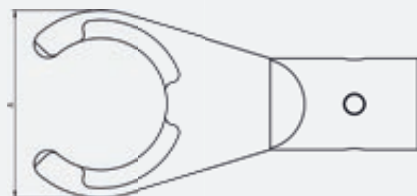
Typ Type	A	L	Profil Profile	Artikelnummer Part number	Preis Price
E-SP 16 Zeta	Ø34	160	<b>J</b>	SCHESP16ZETA	49,8
E-SP 20 Zeta	Ø44	175	<b>K</b>	SCHESP20ZETA	51,2
E-SP 25 Zeta	Ø49	196	<b>L</b>	SCHESP25ZETA	52,7
E-SP 32 Zeta	Ø66	265	<b>M</b>	SCHESP32ZETA	52,7
E-SP 40 Zeta	Ø76	287	<b>N</b>	SCHESP40ZETA	56,9



### ERST-ZETA DREHMOMENTADAPTER

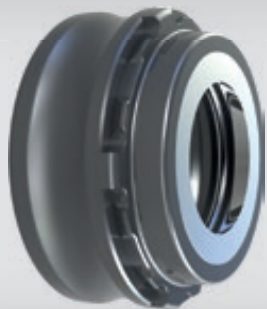
ERST-ZETA torque wrench adapter

Typ Type	A	Profil Profile	Artikelnummer Part number	Preis Price
THETET16	Ø28	<b>J</b>	THETET16ZETA	49,8
THETET20	Ø34	<b>K</b>	THETET20ZETA	51,2
THETET25	Ø40	<b>L</b>	THETET25ZETA	52,7
THETET32	Ø50	<b>M</b>	THETET32ZETA	52,7
THETET40	Ø63	<b>N</b>	THETET40ZETA	56,9



# ZETA-WOODLINE SPANNMUTTER

## ZETA-WOODLINE CLAMPING NUT



**WOODLINE-Zeta Spannmutter**

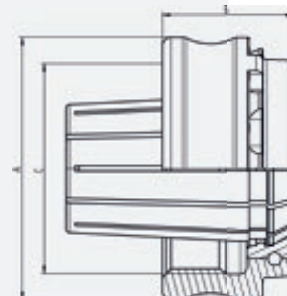
WOODLINE-Zeta collet nut

### WOODLINE-ZETA SPANNMUTTER

WOODLINE-ZETA collet nut

Typ Type	A	B	C	Profil Profile	Artikelnummer Part number	Preis Price
ERW 32 Zeta	Ø50	23	M40x1,5	<b>O</b>	SPAMUERSW32ZETA	39,7
ERW 40 Zeta	Ø60	31	M50x1,4	<b>P</b>	SPAMUERSW40ZETA	41,1
OZ 25 Zeta	Ø60	30	M48x2	<b>P</b>	SPAMUOZW25ZETA	41,1
OZ 25 Kugelgelagert	Ø60	30	M48x2	<b>P</b>	SPAMUOZKW25ZETA	60,9
OZ 25 Kompakt	Ø50	32	M42x2	<b>O</b>	SPAMUOZWC25ZETA	42,5

Auch als Linksausführung (ERWL/OZ25L) verfügbar. Preise auf Anfrage.  
Also available as left-hand version (ERWL/OZ25L). Prices on request.





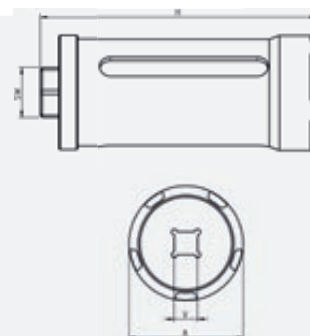
# ZETA-WOODLINE BEDIENELEMENTE

## ZETA-WOODLINE OPERATING TOOLS

### WOODLINE-ZETA DREHMOMENTSTECKNUSS

WOODLINE-ZETA torque nut

Typ Type	A	H	SW	V	Profil Profile	Artikelnummer Part number	Preis Price
STECW32 / OZ25 Kompakt	Ø52	130	27	1/2"	O	STECW2532ZETA	49.6
STECW40 / OZ25 OZ25 Kugelgelagert	Ø62	150	27	1/2"	P	STECW2540ZETA	53.8



### WOODLINE-ZETA EINDREHHILFE

WOODLINE-ZETA screw-on-adapter

Typ Type	A	H	SW	Profil Profile	Artikelnummer Part number	Preis Price
EDW32 / OZ25 Kompakt	Ø52	25	36	O	SCHEDW2532ZETA	34.0
EDW40 / OZ25 OZ25 Kugelgelagert	Ø62	25	46	P	SCHEDW2540ZETA	36.8



### WOODLINE-ZETA STANDARDSPANNSCHLÜSSEL

WOODLINE-ZETA standard spanner wrench

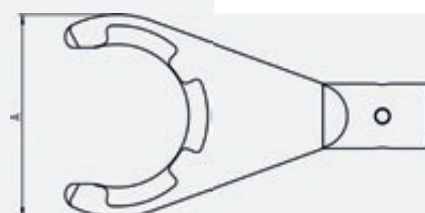
Typ Type	A	L	Profil Profile	Artikelnummer Part number	Preis Price
E-SW32 / OZ25 Kompakt	Ø65	245	O	SCHEW2532ZETA	46.7
E-SW40 / OZ25 OZ25 Kugelgelagert	Ø75	266	P	SCHEW2540ZETA	49.6



### WOODLINE-ZETA DREHMOMENTADAPTER

WOODLINE-ZETA torque wrench adapter

Typ Type	A	Profil Profile	Artikelnummer Part number	Preis Price
THW32 / OZ25 Kompakt	Ø65	O	THW2532ZETA	46,8
THW40 / OZ25 OZ25 Kugelgelagert	Ø75	P	THW2540ZETA	49,6



# DREHMOMENTSCHLÜSSEL

## TORQUE WRENCH

### DREHMOMENTSCHLÜSSEL FÜR ER, ERM, ERST UND WOODLINE

Torque wrench for ER, ERM, ERST and WOODLINE

Größe Size	Artikelnummer Part number	Preis Price
10-80 Nm	80TH 6-60Lbf.ft	250,00€
40-200Nm	200TH 44-150Lbf.ft	265,00€
40-300Nm	300TH 44-200Lbf.ft	272,00€

ZETA-Drehmomentadapter oder Drehmomentstecknuss benötigt.  
ZETA-torque wrench adapter or torque nut necessary.



## DREHMOMENTE

### TORQUE SIZES

#### ANZUGSMOMENTE FÜR ER-MUTTERN

Torque values for ER-nuts

Typ Type	Nm	Lbf.ft
ER 11/12	40	30
ER 16	50	44
ER 20	75	56
ER 25	90	74
ER 32	130	96
ER 40	150	110
ER 50	170	125
OZ 25	150	110

#### ANZUGSMOMENTE FÜR ERM-MUTTERN

Torque values for ERM-nuts

Typ Type	Nm	Lbf.ft
ERM 08	12	9
ERM 11/12	25	18
ERM 16	40	30
ERM 20	55	40
ERM 25	60	44
ERM 32	70	50

#### DREHMOMENTE FÜR ERST-MUTTERN

Torque values for ERST-nuts

Typ Type	Nm	Lbf.ft
ERST 16	50	44
ERST 20	75	56
ERST 25	90	74
ERST 32	130	96
ERST 40	150	110

#### DREHMOMENTE FÜR WOODLINE-MUTTERN

Torque values for WOODLINE-nuts

Typ Type	Nm	Lbf.ft
ERW 32 Zeta	130	96
ERW 40 Zeta	150	110
OZ 25 Zeta	150	110
OZ 25 Kugelgelagert	150	110
OZ 25 Kompakt	150	110





IHR PARTNER FÜR SPANNWERKZEUGE, SPANNWERKZEUG-  
ZUBEHÖR, ZERSPANUNGS- UND SCHLEIFTECHNIK.  
YOUR PARTNER FOR WOOD- AND METALWORKING TOOLSYSTEMS.

” Entwickelt von | Designed by our  
praktischen Ingenieuren | engineers for  
für geniale Praktiker. | practical machinists.

