

RELEASE THE BEAST



K **KEMMLER**®
Präzisionswerkzeuge

Hochleistungs-Kraftspannfutter System HKS



Die Hochleistungs Kemmler Präzisions-Spannzangenfutter sind für nahezu alle Anwendungen geeignet.

Insbesondere in der Schwerzerspannung garantieren wir unübertroffen hohen Spannkkräfte und hohe Prozesssicherheit.

HKS Kraftspannfutter führen durch die Steifigkeit des Futter, seine Rundlaufgenauigkeit und das Spannen bereits bei 3mm ab Futter Nase zu hervorragendem Oberflächenfinish und günstigen Werkzeugstandzeiten.

Alle HKS Kraftspannfutter gewähren eine maximale Abweichung der Rundlaufgenauigkeit von 3 µm bei 3 x D.

Verwendung:

- Schwerzerspannung
- Schlichtfräsen
- Hartfräsen
- Bohren, Reiben
- Gewindefräsen

Rundlauf:

Max. Rundlauf-Abweichung 3 µm bei 3×d des eingespannten Werkzeugs.

Auswuchtung:

Standardmäßig feinausgewuchtet (G 6,3 15.000 min⁻¹).

Spannschaft:

Alle marktüblichen Werkzeugschäfte mit oder ohne Weldonschaft können direkt oder mit Spannhülse gespannt werden.

Größe	20mm	25mm	32mm
Anzugsmoment	50-70 Nm	70-90 Nm	80-100 Nm
Spannkraft	780 Nm	1150 Nm	2000 Nm

High-performance milling chucks HKS-system



The high-performance milling chucks are suitable for almost all applications.

Especially in heavy roughing we guarantee unsurpassed high clamping forces and high process reliability.

HKS power chucks lead through the rigidity of the chuck, its concentricity and clamping even at 3 mm from nose lining to excellent surface finish and high tool life.

All HKS chucks grant a maximum deviation of concentricity of 3 µm at 3 x D.

Application:

- heavy roughing
- finish milling
- hard milling
- drilling, reaming
- thread milling

Concentricity:

Max. deviation of concentricity 3 µm at 3 x D of the clamped tool..

Balancing:

standard fine-balanced (G 6,3 15.000 min⁻¹).

Clamping shank:

All available tool shanks with or without Weldon shank can be clamped directly or with an adapter sleeve.

Size	20mm	25mm	32mm
Clamping torque	50-70 Nm	70-90 Nm	80-100 Nm
Clamping force	780 Nm	1150 Nm	2000 Nm



Mandrin de serrage à haute performance système HKS

Les mandrins de serrage à haute performance conviennent pour presque toutes les applications. Particulier en cas d'enlèvement de copeaux lourd nous garantissons forces de serrage élevées incomparables et grande fiabilité des processus.

Mandrins de serrage HKS conduisent par la rigidité de l'alimentation, la concentricité et de serrage, même à 3 mm du revêtement de nez à la finition de surface exceptionnelle et basse durée de vie.

Tous les mandrins de serrage HKS accordent le faux-rond maximum mesuré sur pige à 3×d par rapport au cône extérieur est de 3 µm.

Application:

- Enlèvement de copeaux lourd
- Fraisage finisseuse
- Fraisage dur
- Perçage, Frottage
- Filetage

Faux rond :

Le faux-rond maximum mesuré sur pige à 3×d par rapport au cône extérieur est de 3 µm.

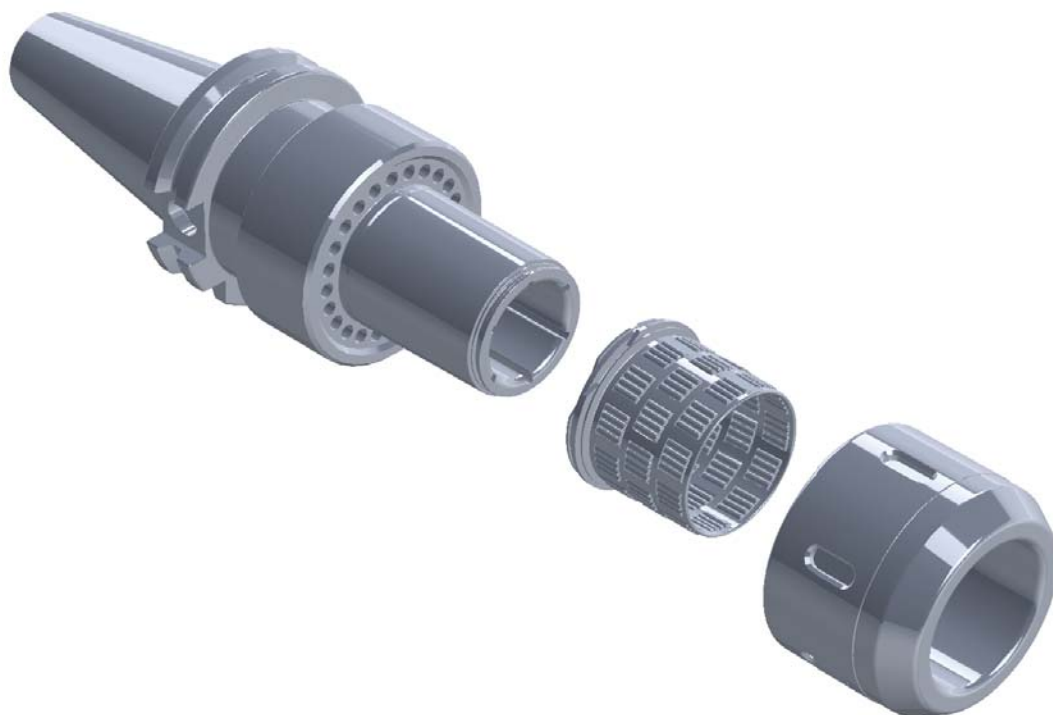
Equilibrage :

Équilibré fin de principe (G 6,3 15.000 min⁻¹).

Queue d'outil :

Tous les queues d'outils disponibles dans le commerce, avec ou sans queue Weldon peuvent être fixés directement ou avec un manchon de serrage.

Taille	20mm	25mm	32mm
Couple	50-70 Nm	70-90 Nm	80-100 Nm
Tension	780 Nm	1150 Nm	2000 Nm



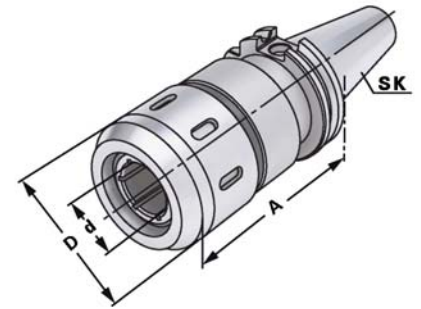
High Performance Milling Chuck HKS-system
Mandrin de serrage à haute performance système HKS



Verwendung:
Zur Aufnahme von Werkzeugen mit Zylinderschaft nach DIN 1835 Form A+B+E und DIN 6535 Form HA+HB+HE (größer Ø 20 mm nur mit Reduzierung).

Application:
For mounting straight-shank tools acc. DIN 1835 form A+B+E and DIN 6535 form HA+HB+HE (larger than dia. 20 mm only with reduction sleeve).

Application:
Pour le serrage d'outils avec queue cylindrique suivant DIN 1835 forme A+B+E et DIN 6535 forme HA+HB+HE (à partir de dia. 20 mm seulement avec réduction).



DIN 69871
Form AD/B
 $\nearrow \leq 0,003$
G6,3
15.000min⁻¹
CAD
13.04

Bestell-Nr. Order no. Référence	SK	Spannbereich Capacity Capacité	A	D
403.64.20	SK 40	20 (HKS 20)	90	53
403.64.25	SK 40	25 (HKS 25)	105	63
403.64.32	SK 40	32 (HKS 32)	105	68
503.64.20	SK 50	20 (HKS 20)	90	53
503.64.25	SK 50	25 (HKS 25)	90	63
503.64.32	SK 50	32 (HKS 32)	90	68

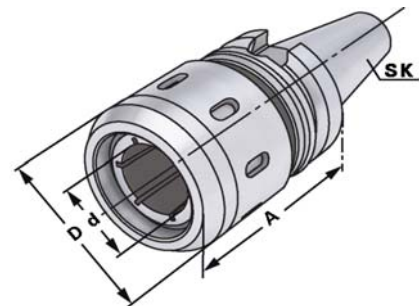
High Performance Milling Chuck HKS-system
Mandrin de serrage à haute performance système HKS



Verwendung:
Zur Aufnahme von Werkzeugen mit Zylinderschaft nach DIN 1835 Form A+B+E und DIN 6535 Form HA+HB+HE (größer Ø 20 mm nur mit Reduzierung).

Application:
For mounting straight-shank tools acc. DIN 1835 form A+B+E and DIN 6535 form HA+HB+HE (larger than dia. 20 mm only with reduction sleeve).

Application:
Pour le serrage d'outils avec queue cylindrique suivant DIN 1835 forme A+B+E et DIN 6535 forme HA+HB+HE (à partir de dia. 20 mm seulement avec réduction).



JIS B 6339 Form AD/B $\lambda \leq 0,003$ G6,3 15.000min⁻¹ CAD 13.04

Bestell-Nr. Order no. Référence	SK	Spannbereich Capacity Capacité	A	D
406.64.20	BT 40	20 (HKS 20)	90	53
406.64.25	BT 40	25 (HKS 25)	90	63
406.64.32	BT 40	32 (HKS 32)	90	68
506.64.20	BT 50	20 (HKS 20)	95	53
506.64.25	BT 50	25 (HKS 25)	95	63
506.64.32	BT 50	32 (HKS 32)	90	68

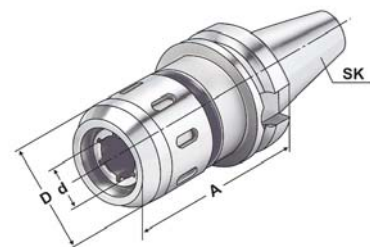
High Performance Milling Chuck HKS-system
Mandrin de serrage à haute performance système HKS



Verwendung:
Zur Aufnahme von Werkzeugen mit Zylinderschaft nach DIN 1835 Form A+B+E und DIN 6535 Form HA+HB+HE (größer Ø 20 mm nur mit Reduzierung).

Application:
For mounting straight-shank tools acc. DIN 1835 form A+B+E and DIN 6535 form HA+HB+HE (larger than dia. 20 mm only with reduction sleeve).

Application:
Pour le serrage d'outils avec queue cylindrique suivant DIN 1835 forme A+B+E et DIN 6535 forme HA+HB+HE (à partir de dia. 20 mm seulement avec réduction).



Dual Contact Form AD/B $\lambda \leq 0,003$ G6,3 15.000min⁻¹ CAD 13.04

Bestell-Nr. Order no. Référence	SK	Spannbereich Capacity Capacité	A	D
DC.406.64.20	BT 40	20 (HKS 20)	90	53
DC.406.64.25	BT 40	25 (HKS 25)	90	63
DC.406.64.32	BT 40	32 (HKS 32)	90	68

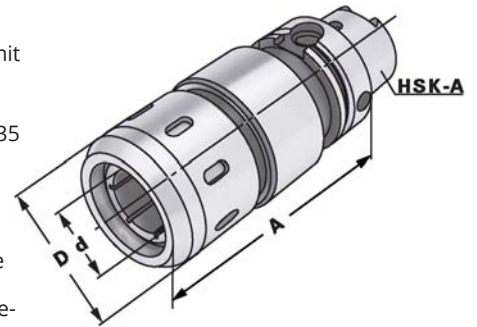
High Performance Milling Chuck HKS-system
Mandrin de serrage à haute performance système HKS



Verwendung:
Zur Aufnahme von Werkzeugen mit Zylinderschaft nach DIN 1835 Form A+B+E und DIN 6535 Form HA+HB+HE (größer Ø 20 mm nur mit Reduzierung).

Application:
For mounting straight-shank tools acc. DIN 1835 form A+B+E and DIN 6535 form HA+HB+HE (larger than dia. 20 mm only with reduction sleeve).

Application:
Pour le serrage d'outils avec queue cylindrique suivant DIN 1835 forme A+B+E et DIN 6535 forme HA+HB+HE (à partir de dia. 20 mm seulement avec réduction).



ISO 12164-1 $\nearrow \leq 0,003$ G6,3 15.000min⁻¹ CAD ⓘ 13.04

Bestell-Nr. Order no. Référence	HSK	Spannbereich Capacity Capacité	A	D
A63.64.20	HSK-A 63	20 (HKS 20)	95	53
A63.64.25	HSK-A 63	25 (HKS 25)	100	63
A63.64.32	HSK-A 63	32 (HKS 32)	110	68
A100.64.20	HSK-A 100	20 (HKS 20)	105	53
A100.64.25	HSK-A 100	25 (HKS 25)	105	63
A100.64.32	HSK-A 100	32 (HKS 32)	105	68

Hochleistungs-Kraftspannfutter System HKS

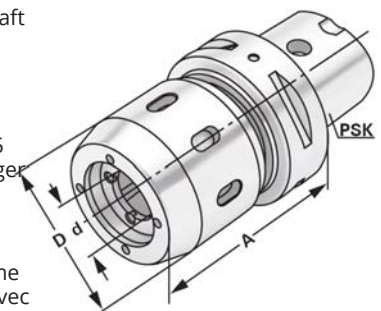
High Performance Milling Chuck HKS-system
Mandrin de serrage à haute performance système HKS



Verwendung:
Zur Aufnahme von Werkzeugen mit Zylinderschaft nach DIN 1835 Form A+B+E und DIN 6535 Form HA+HB+HE (größer Ø 20 mm nur mit Reduzierung).

Application:
For mounting straight-shank tools acc. DIN 1835 form A+B+E and DIN 6535 form HA+HB+HE (larger than dia. 20 mm only with reduction sleeve).

Application:
Pour le serrage d'outils avec queue cylindrique suivant DIN 1835 forme A+B+E et DIN 6535 forme HA+HB+HE (à partir de dia. 20 mm seulement avec réduction).



ISO 26623 $\nearrow \leq 0,003$ G6,3 15.000min⁻¹ CAD ⓘ 13.04

Bestell-Nr. Order no. Référence	PSK	Spannbereich Capacity Capacité	A	D
C5.64.20	C5	20 (HKS 20)	75	56
C5.64.32	C5	32 (HKS 32)	90	71
C6.64.20	C6	20 (HKS 20)	75	56
C6.64.32	C6	32 (HKS 32)	85	71

Reduction sleeves for System HKS
Douilles de réduction pour Système HKS



Reduzierungen für
Hochleistungs-Kraftspannfutter
Reduction sleeves for High
Performance Milling Chuck
Douilles de réduction pour Mandrin
à serrage à haute performance

$\nabla \leq 0,005$

Bestell-Nr. Order no. / Référence	Abmessung Size / Dimension
HKS20.060	20 - 6
HKS20.080	20 - 8
HKS20.100	20 - 10
HKS20.120	20 - 12
HKS20.140	20 - 14
HKS20.160	20 - 16
HKS25.060	25 - 6
HKS25.080	25 - 8
HKS25.100	25 - 10
HKS25.120	25 - 12
HKS25.140	25 - 14
HKS25.160	25 - 16
HKS25.180	25 - 18
HKS25.200	25 - 20
HKS32.060	32 - 6
HKS32.080	32 - 8
HKS32.100	32 - 10
HKS32.120	32 - 12
HKS32.140	32 - 14
HKS32.160	32 - 16
HKS32.180	32 - 18
HKS32.200	32 - 20
HKS32.250	32 - 25



Reduzierungen für
Hochleistungs-Kraftspannfutter
kühlmitteldicht
Reduction sleeves for High
Performance Milling Chuck coolant
proof
Douilles de réduction pour Mandrin
à serrage à haute performance,
étanche

$\nabla \leq 0,005$

Bestell-Nr. Order no. / Référence	Abmessung Size / Dimension
HKS.RD20.030	20 - 3
HKS.RD20.040	20 - 4
HKS.RD20.050	20 - 5
HKS.RD20.060	20 - 6
HKS.RD20.080	20 - 8
HKS.RD20.100	20 - 10
HKS.RD20.120	20 - 12
HKS.RD20.140	20 - 14
HKS.RD20.160	20 - 16
HKS.RD25.030	25 - 3
HKS.RD25.040	25 - 4
HKS.RD25.050	25 - 5
HKS.RD25.060	25 - 6
HKS.RD25.080	25 - 8
HKS.RD25.100	25 - 10
HKS.RD25.120	25 - 12
HKS.RD25.140	25 - 14
HKS.RD25.160	25 - 16
HKS.RD25.180	25 - 18
HKS.RD25.200	25 - 20
HKS.RD32.030	32 - 3
HKS.RD32.040	32 - 4
HKS.RD32.050	32 - 5
HKS.RD32.060	32 - 6
HKS.RD32.080	32 - 8
HKS.RD32.100	32 - 10
HKS.RD32.120	32 - 12
HKS.RD32.140	32 - 14
HKS.RD32.160	32 - 16
HKS.RD32.180	32 - 18
HKS.RD32.200	32 - 20
HKS.RD32.250	32 - 25



facebook.com/kemmler



www.kemmler-tools.de



Ihr Fachhändler - Your specialist dealer - Votre spécialiste

KEMMLER[®]
Präzisionswerkzeuge

Kemmler Präzisionswerkzeuge
GmbH

Lange Str. 101
72116 Mössingen
Deutschland

Telefon: +49 7473 92408-0
Telefax: +49 7473 92408-20

info@kemmler-tools.de
www.kemmler-tools.de
facebook.com/kemmler